



# ЎЗБЕКИСТОН РЕСПУБЛИКАСИ ПРЕЗИДЕНТИ ҲУЗУРИДАГИ ДАВЛАТ БОШҚАРУВИ АКАДЕМИЯСИ



«Лойиҳаларни бошқариш» фани

## ГУРУҲ ИШИ



Лойиҳа: А380 Ғузор-Бухоро-Нукус-Бейнов  
автомагистралини реконструкция қилиш

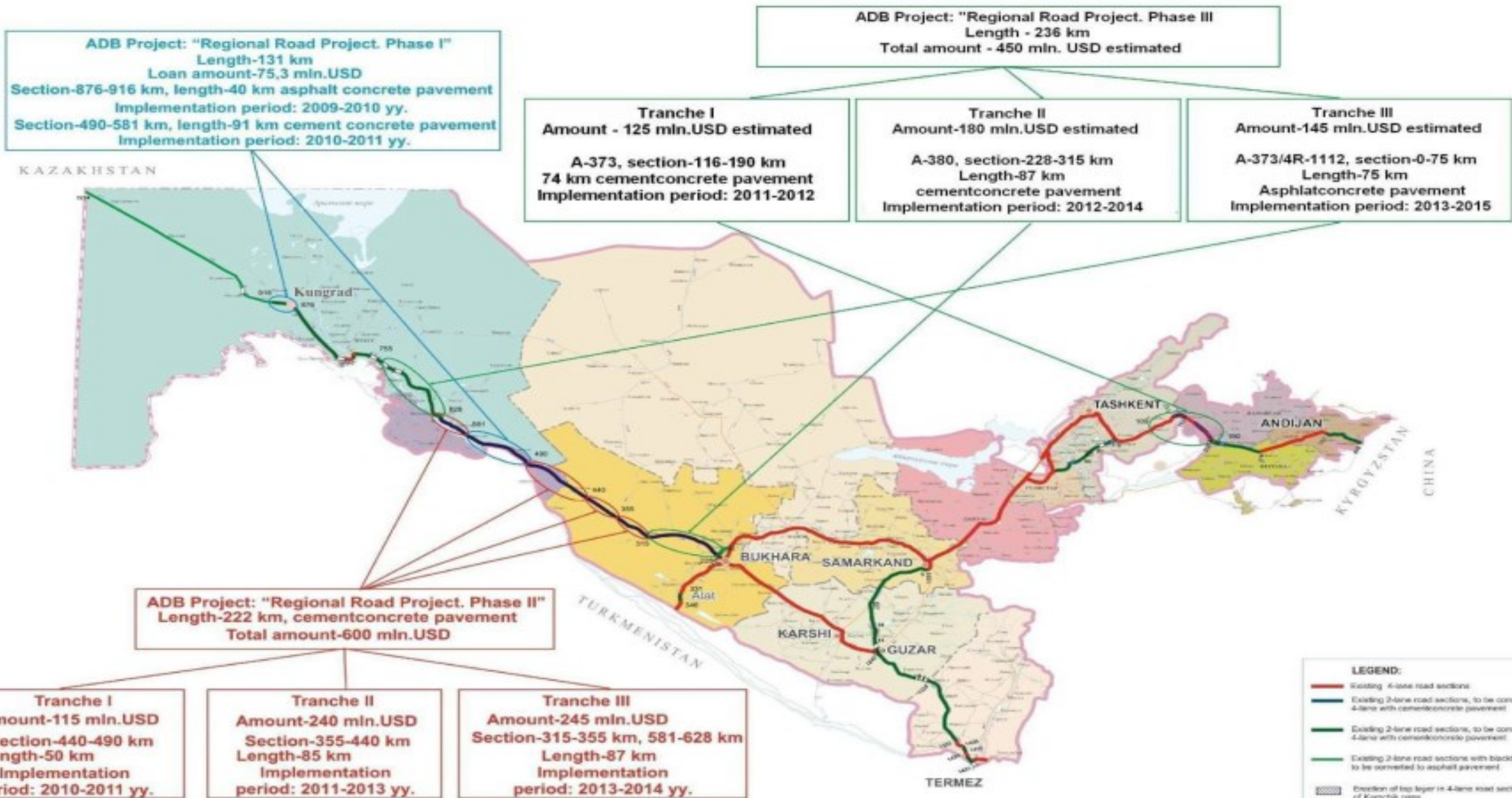


2-босқич Ҳудудлар менежменти йўналиши тингловчилари  
**Фозилов Шохрух**  
**Маруфов Жавлонбек**  
**Мардонов Нурмухаммад**

Тошкент



# UZBEK NATIONAL HIGHWAY

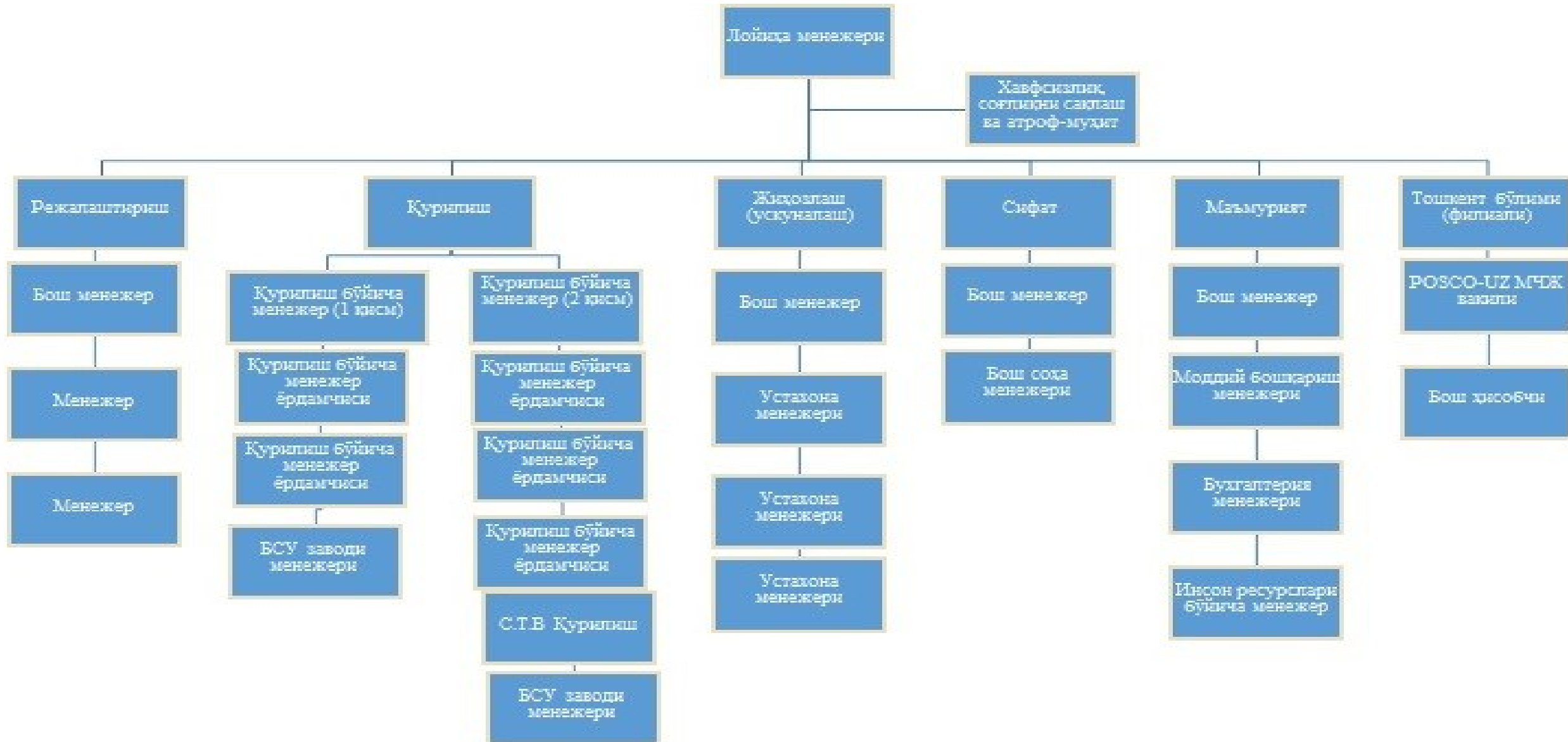




# Асосий қисм: Лойиҳа бошқарувининг таснифи



# Лойиҳа ташқилотининг тузилмаси - POSCO E&C





# Кўзланган йўл ва стратегия



POSCO E&C мутахассисларининг нияти, уларнинг меҳнатсеварлиги ҳамда муваффақиятли ва истиқболли келажакка қаратилган янги технологияларни амалга ошириш. Биз энг яхши ечимларни таъминловчилардан бири бўлишга ва 2020 йилга келиб бутун дунё бўйлаб энг яхши компаниялар 10 талигига кириш ниятидамиз (ҳаракат қиламиз).



# Кўзланган йўл ва стратегия



## Vision



## Business Goals

Until 2020

New Contracts  
50 trillion won

Revenue  
30 trillion won

Overseas  
Revenue 70%

## Growth Strategy

01

Expand first-class products and overseas markets.

- Develop global first-class products.
- Reinforce own engineering capabilities.
- Expand overseas markets based on MI.
- Establish organizations suitable to global market penetration strategy.

02

Secure global level EPC capabilities.

- Reinforce capabilities in order receipt and sales stages.
- Establish strong overseas project sites.
- Reinforce global procurement capabilities.
- Secure and foster global human resources.

03

Strengthen financial soundness.

## Biz Model



**Current**  
C-centred



**Mid-term**  
EPC-centered



**Long-term**  
PEPCOM-centered





2020 GLOBAL TOP 10



2020

Новые  
контракты на  
50 трлн. вон

Доход 30 трлн.  
вон

Доход,  
полученный в  
других странах  
70%

### Ўсиш стратегияси

01.

Расширение  
первоклассных  
продуктов и  
зарубежных  
рынков.

02.

Обеспечение  
возможностей  
проектирования,  
снабжения и  
строительства на  
глобальном  
уровне.

03.

Упрочнение  
финансового  
положения.

- Развитие первоклассных продуктов на глобальном уровне.
- Усиление наших инженерных возможностей.
- Расширение зарубежных рынков на основе рыночных исследований.
- Формирование организаций, способных к проникновению на глобальный рынок

- Расширение возможностей на этапах получения заказов и продаж.
- Формирование устойчивых проектных площадок за рубежом.
- Обеспечение возможностей глобальных поставок.
- Удержание и развитие кадров на глобальном уровне.

### Бизнес-мақсад

### Бизнес-модель

perCom

pEPCom

PERCOM

Текущая

perCom С-центр.

Среднесрочная

pEPCom EPC-центр.

Долгосрочная

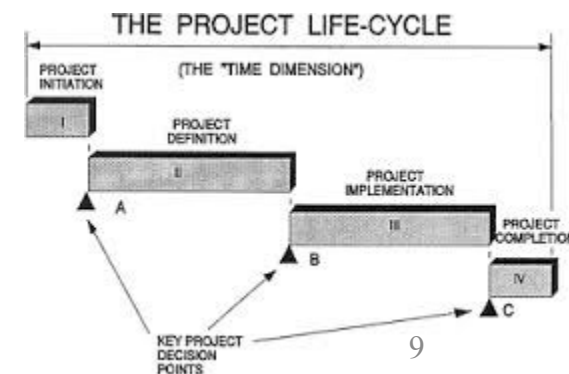
PERCOM PERCOM-центр.



# Лойиҳанинг ҳаёт даври

Milestones				
Approval	Signing Date	Effectivity Date	Closing	
			Original	Revised
31 Mar 2011	12 Apr 2011	06 May 2011	30 Jun 2014	31 Mar 2017

- Лойиҳанинг тасдиқланиш (мақулланиш) санаси: 2011 йил 31 март
- Лойиҳа ёпилиш (туғаш) санаси: 2017 йил 31 март





# Лойиҳанинг мақсади ва вазифалари

- Барқарор иқтисодий ривожланишни таъминлаш.
- CAREC Коридори 2 йўлининг Ўзбекистон бўлими (қисми) бўйлаб янада яхши алоқа (боғланиш/connectivity) ва самарали транспорт тизимини барпо этиш.
- Лойиҳа А380 магистрал йўлининг тахминан 85 км (355 км ва 440 км оралиғидаги) қисмини реконструкция қилиш ҳамда йўл қурилиш ва таъмирлаш жиҳозларини харидини ўз ичига олади. А380 йўлининг тегишли бўлимлари Бухоро, Хоразм вилоятлари ва Қорақалпоғистон Республикаси ҳудудида жойлашган.

Goals...

Objectives...

Actions...







# Лойиҳадан манфаатдор ТОМОНЛАР



- Осиё Тараққиёт Банки
- Ўзбекистон Ҳукумати
- Молия вазирлиги ҳузуридаги Республика йўл жамғармаси
- Молия вазирлиги
- Божхона Қўмитаси
- Ташқи иқтисодий алоқалар, инвестиция ва савдо вазирлиги
- Йўл техникаларига эга компаниялар
- POSCO Engineering and Construction Co., Ltd.
- Ушбу йўлдан фойдаланувчи қўшни давлатлар
- Маҳаллий аҳоли





# Лойиҳа қандай муаммоларни ҳал этади?



- Ушбу автомагистрал йўли Ўзбекистон шимолий ва жанубий қисмлари ўртасидаги асосий йўналиш ҳисобланади ҳамда Қозоғистон, Тожикистон, Туркманистон, Қирғизистон ва Хитой ўртасида тобора муҳим халқаро йўлак бўлиб хизмат қилмоқда.
- Икки тасмали (полосали) А380 автомагистрал йўл қопламаси жорий ҳолати ёмонлашганлиги
- Маҳаллий ва минтақавий тирбандликнинг ўсиши
- Йўловчиларни ташиш хавфсизлиги





# Лойиҳада дуч келинган муаммолар



- Ресурслар муаммолари (импорт қилинадиган материаллар, ёқилғи мойлаш материаллари, инерт материаллар, қум, тош, шағал; молиявий ресурслар, конвертация масалалари)
- Божхона билан боғлиқ муаммолар
- Об-ҳаво билан боғлиқ муаммолар
- Муҳандислик билан боғлиқ муаммолар
- Траффик остида ҳамма нарсани қилишга мажбур
- Иш олиб борилаётган ҳудуддаги трафик (ҳаракат) оқимини ҳамда кўшни уйларга ва корхоналарга киришни тартибга солиб туриш
- Асосий вазифа жамоат траспортида йўловчилар ташиш ва ишчиларнинг хавфсизлигини таъминлаш



UNIQUENESS



# Лойиҳанинг ўзига хослиги, қиймати ва молиялаштириш манбалари



- Лойиҳа А-380 «Ғузор-Бухоро- Нукус-Бейнов» автомагистралининг 355 ва 440 км оралиғидаги (85 км) 2 тасмали (полосали) асфальт-бетон йўл қисмини янги 4 тасмали (полосали), синфларга бўлинган, икки тарафлама ҳаракатланадиган, битон қопламали йўлга айлантириш (реконструкция қилиш)ни қамраб олади. Ушбу конструкция (дизайн) синфларга ажратиш орқали мунтазам бурилиш (мавжуд бўлган) жойларда ҳаракатланишни осонлаштиради.
- Лойиҳанинг умумий қиймати 290,2 млн АҚШ долларини ташкил қилиб, шундан 240,0 млн АҚШ доллари ОТБ нинг Оддий Капитал Ресурслар (ОСР) орқали (Транш 2 маблағлари), шунингдек, 50,2 млн АҚШ доллари миқдорида Ўзбекистон Республикасининг улуши ҳисобидан молиялаштирилади.



Conclusion

# Лойиҳаларни бошқариш юзасидан хулоса ва таклифлар



- Лойиҳанинг бутун муддати давомида лойиҳа жамоасини биргаликда жойлаштириш (битта жойда бўлиши) координацияни (бошқаришни) енгиллаштиради (осонлаштиради)
- Очiq мулоқот (алоқа) каналларини, шу жумладан мунтазам равишда ишнинг бориши тўғрисидаги учрашувларни (йиғилишларни) ташкил этиш ва давом эттириш
- Иш бошлангунга қадар барча томонларнинг тахминларини (истикболларини, ишдан кутишларини) ташкил қилиш
- Пудратчи ташкилот ва лойиҳа-қурилиш жамоаси ўртасидаги иш юзасидан ҳақорлик муносабатларини (алоқаларини) осонлаштириш (ташкил этишга кўмаклашиш)
- Графикнинг (ишлар жадвалининг) жуда муҳим аҳамиятга эга эканлигини тан олиш
- Самарали бошқариш структурасини таъминлаш
- Мазмунли (маънога эга) рағбатлантириш ва жарималарни (жазо бериш чораларини) ташкил этиш
- Учинчи томон (темир йўл, коммунал хизмат кўрсатиш, маҳаллий идоралар) мажбуриятларини бажариш учун қилинадиган ҳаракат ва кетадиган вақт лойиҳа муваффақияти учун муҳим аҳамиятга эга.

Conclusion

Recommendations



# A-380





# Фойдаланилган адабиётлар



- <http://www.poscoenc.com>
- <https://www.adb.org/projects/42107-033/main>
- [www.mf.uz](http://www.mf.uz)
- <http://www.uzavtoyul.uz>
- <http://bankwatch.org/ru/publications/zhizn-v-dolg-provalnye-proekty-abr-v-uzbekistane>

Эътиборингиз учун рахмат!