

12-Mavzu: Ta'mirlash-mexanika ustaxonalari korxonalariga servis xizmati ko'rsatish bazasi sifatida. Ta'mirlash ustaxonalarini loyixalash.

Reja:

- 12.1. Korxonalarda ta'mirlash xizmatini vazifasi.
- 12.2. Jixozlarga texnik xizmat ko'rsatish va ularni ta'mirlash.
- 12.3. Ta'mirlash-mexanika ustaxonalarini loyixalash asoslari va prinsiplari.
- 12.4. Korxonalarni ta'mirlash-mexanika ustaxonalarini vazifalari.
- 12.5. Ta'mirlash-mexanika ustaxonasini struktura sxemasi.
- 12.6. Ustaxonalarni ishlash rejimlari, jixozlarni va ishchilarni ish vaqti fondi.

12.1. Korxonalarda ta'mirlash xizmatini vazifasi

Ta'mirlash xizmati korxonadagi mashina–jixozlarni ish unumdorligi va ishlab chiqarilayotgan maxsulotni sifatiga ta'sir qiladi.

Ta'mirlash xizmati tizimi o'z ichiga texnik xizmat va ta'mirlash (TX va T) jarayonlarini olib, unda mashina-jixozlarga tashkiliy-texnik va ular xolatini nazorat qilish komplekslari ko'zda tutilgan. Bu ishlar ta'mirlash davriyligi va grafigi asosida amalga oshiriladi.

Texnik xizmatga (TX) mashinalarni tozalash, moylash, kamchiliklarni bartaraf qilish, uzal va mexanizmlarni sozlash kiradi.

Joriy ta'mirlashga (JT) kamchiliklarni bartaraf qilish, uzal va mexanizmlarni sozlash xamda grafik asosida tez ishdan chiquvchi detallarni va uzellarni almashtirish kiradi.

12.2. Ta'mirlash-mexanika ustaxonalarini loyixalash asoslari

va prinsiplari

Servis xizmatini va jarayonlarini amalga oshiruvchi ta'mirlash mexanika ustaxonalarini (TMU) loyixalashda iqtisodiy, texnik va tashkiliy ishlash bajariladi.

Iqtisodiy masalalarga ishlab chiqariladigan buyumlar (yoki bajariladigan ishlar) sonini va sifatini, uni og'irligini va tannarxini xisobga olgan xolda TMU ni

dasturini qabul qilinadi. Shuningdek texnologik jixozlarni ta'mirlash soni, asboblarning va inventarlar xisoblanadi. Qurilish uchun smeta, jixozlar, shtatlar, ish xaqi fond va boshqalar xam xisoblanadi.

Texnik masalalarga mashina-jixozlarni ta'mirlashni texnologik jarayonlari, detallar va mashina uzellarini tiklash texnologiyasi, detallarga mexanik ishlov berish kiradi. Mashina-jixozlarni ishlash vaqti fond va ishchilarni soni xisoblanadi. Lozim bo'lgan mashina-jixozlar va ishchilarni soni, ustaxonalarni ish maydoni xisoblanadi. Asosiy va yordamchi jixozlarni tanlash asoslanadi. Ta'mirlashda lozim bo'lgan metallni xajmi, yordamchi ishlar, elektr energiyasi, yoqilg'ini, suv, par, gaz, mashinalarga xizmat ko'rsatishda lozim bo'lgan yordamchi materiallar xisoblanadi. Transport, yoritish moslamalari, ventilyatsiya va isitish, mehnatni ximoya qilish, texnika xavfsizligi va atrof muxitni ximoyalash masalalari ishlab chiqiladi.

12.3. Korxonalarni ta'mirlash-mexanika ustaxonalarini vazifalari

TMU sini vazifasi korxonani asosiy va yordamchi mashina-jixozlarini ommoviy bo'lmagan zaxira detallari bilan ta'minlab turish, mashina jixozlarni to'xtovsiz ishdan chiqmasdan ishlashini ta'minlash kiradi. Ommoviy detallar mashina-jixozlarni ishlab chiqargan zavod va firmalar tomonidan yetkazilib turishi kerak. Shuningdek TMU kommunikatsiyalarni, korxonani ichki transportini, energetik jixozlarni ta'mirlaydi, jixozlarni takomillashtiradi, ish xajmi kata bo'lgan jarayonlarni mexanizmsiyalashtiradi, Yangi texnikani korxonaga tatbiq qiladi, ixcham texnik yechimlarni va patent ishlarini amalga oshiradi; uy-joyni, korxonaning fondini, bolalar bog'chasini, yordamchi xo'jaliklarga xizmat ko'rsatadi.

25 ta asosiy metall-qirg'ich dastgoxi bo'lgan TMU siga quyidagilar kiradi: korxonani isitish uzeli 1 (rasm 1), asbobsozlik 2, charxlash bo'limi 3, asboblarni saqlash va taqsimlash bo'limi 4, chilangarlik mexanika ustaxonasi 5, mexanizatsiya ustaxonasi 6, taxtaga ishlov berish-mebel ustaxonasi 7, ventilyatsiya kamerasi 9, oyna qo'yish-bo'yash ustaxonasi 12, yuvish bo'limi 13, tayyorlama va detallar omborxonasi 14, emulsiya bo'limi 15, plastmassa bilan qoplash va plastmassa

detallarini quyish ustaxonasi 17, tunukasoqlik ustaxonasi 18, quvursoqlik ustaxonasi 19, temirchilik-toblash ustaxonasi 20, generator bo'limi va payvandlash ustaxonasi 23.

Ba'zi korxonalarda metall quyish ustaxonasi bo'lib unda cho'yan va rangli metallardan tayyorlamalar va detallar quyib tayyorlanadi.

12.4. Ustaxonalarni ishlash rejimlari, jixozlarni va ishchilarni ish vaqti fondi

TMU sini ish rejimi 1 yoki ikki smenali bo'lishi mumkin. Ammo asobobsoqlik, tajriba va mexanik ustaxonalari bir smena ishlaydi.

Bir yil davomidagi ish kuni uch yilni o'rtacha arifmetik qiymati sifatida aniqlanadi. Ishchilarni asosiy ish kuni umumiy bayram va dam olish kunlarini xisobga olmasdan topiladi:

$$(365+365+366): 3 = 365,3 \text{ kun}$$

$$365,3-(124+8) = 253,3 \text{ kun}$$

bu yerda: 124 – bir yildagi dam olish kunlari;

8 – bir yildagi bayram kunlari soni.

TMU da ishlatiluvchi jixozlarni sonini aniqlash uchun jixozlarni ishlash vaqti fondini (soatda) bilish kerak, jixozlarni nominal va xaqiqiy ishlash fondi ma'lum.

Bir smenada ishlovchi jixozlarni yillik nominal ishlash fondi:

$$F_n=(a-s)v - d$$

bu yerda: F_n – bir smena ishlanganda jixozlarni ishlash vaqti fondi, soatda.

a – bir yildagi kalendar kunlar soni;

s – bir yildagi dam olish va bayram kunlari soni;

v – smenada ishlash vaqti, soat;

d – bayram oldi kunlarida ish vaqtini qisqartirish, soatda.

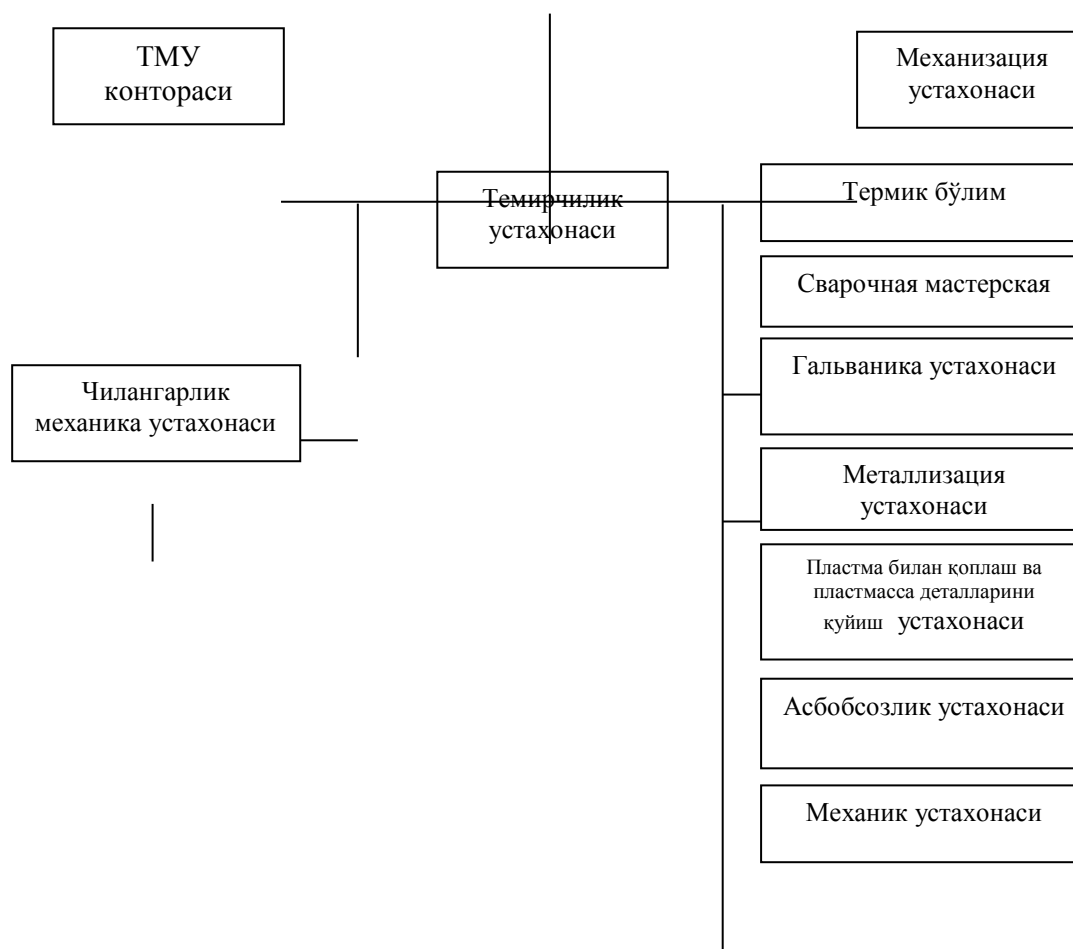
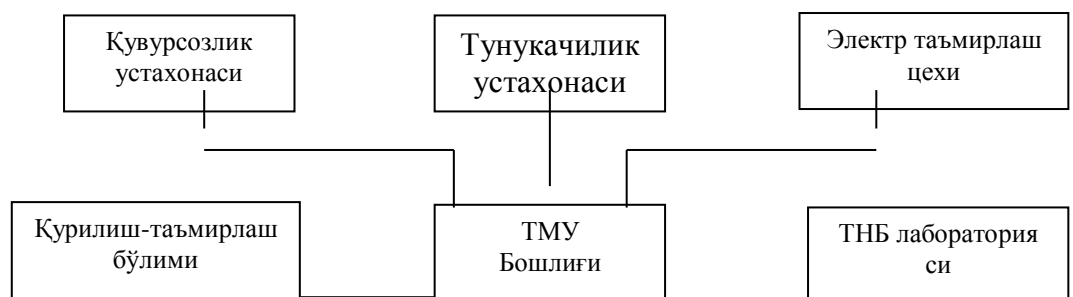
Bir yilda jixozlarni bir smenada ishlash ish fondi:

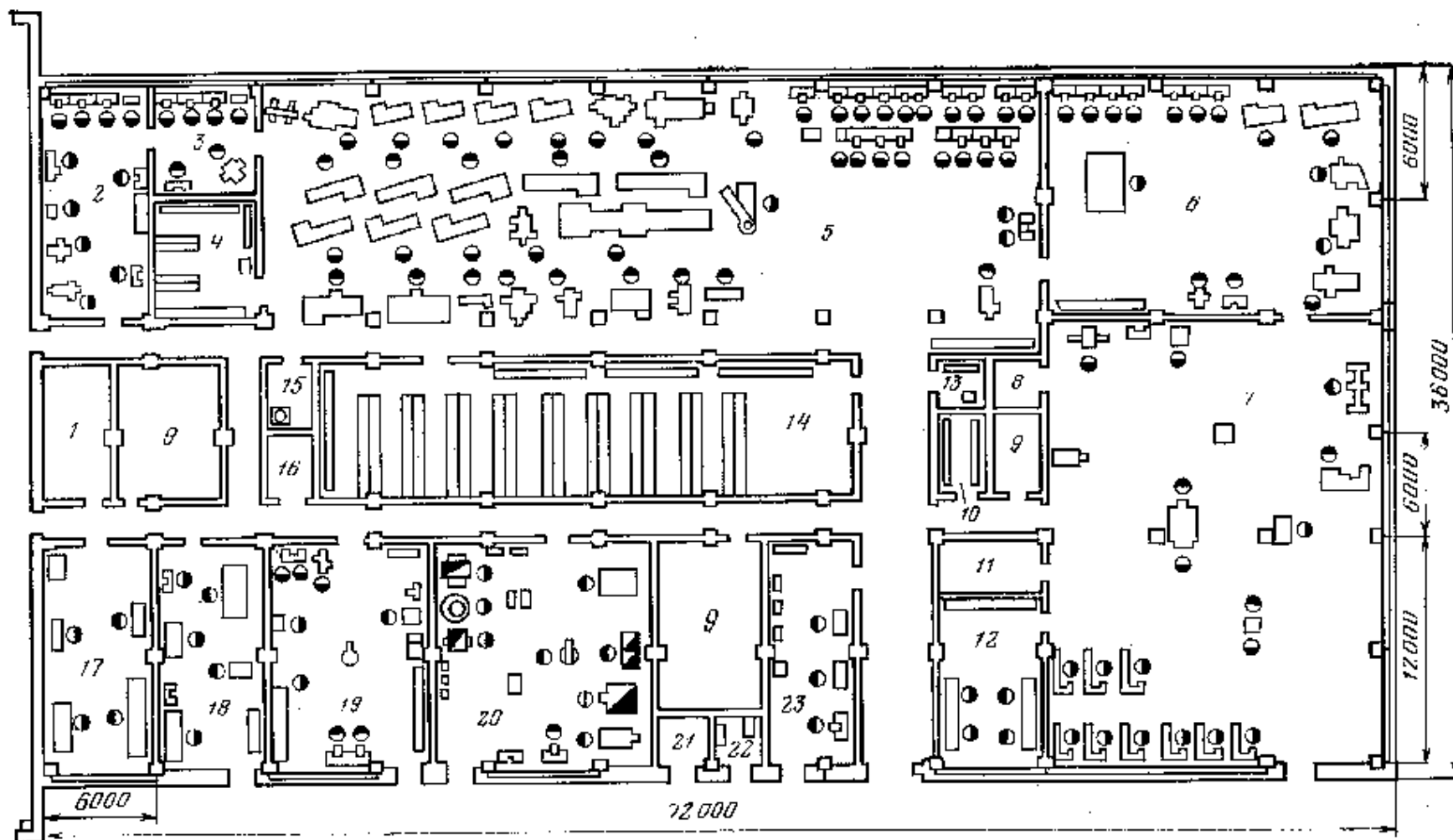
$$F_f= F_n \cdot K_1$$

bu yerda: F_f – bir smena ishlanganda jixozlarni ishlash vaqti fondi, soatda ;

K_1 – ta'mirlash vaqtida dastgoxlarni to'xtab turishini hisobga oluvchi koeffitsiyent.

Ba'zi korxonalarda metall quyish, vametallardan tayyorlamalar quyiladi.





Rasm 12.1 TMU uchastkalari va sexlari

Bir smenali ishlashda dastgoxlarni to'xtab turishi nominal ishlash fondidan 2%, ikki smenali ishlashda 3% va uch smenali ishlashda 4% miqdorda qabul qilinadi.

Ish haftasini 41 soat davomiyligida nominal va xaqiqiy yillik ishlash soati soni quyidagi 1-jadvalda keltirilgan.

Jadval 12.1

| Isn smenasi soni | Smenadagi soat soni | Bir yildagi ishlash kunlari soni | Jixozlarni ta'mirlashda to'xtab turishi, % | Koeffitsiyent, K_1 | Nominal yillik ish vaqti fondi, soat | Xaqiqiy yillik ish vaqti fondi, soat |
|------------------|---------------------|----------------------------------|--|----------------------|--------------------------------------|--------------------------------------|
| 1 | 8 | 253,3 | 2 | 0,98 | 2070 | 2035 |
| 2 | 8, 8 | 253,3 | 3 | 0,97 | 4140 | 4015 |
| 3 | 8, 8, 7 | 271 | 4 | 0,96 | 6212 | 5960 |

Ishchilarni yillik ta'tili 18 ishchi kuniga teng bo'lib, og'ir ish sharoitida ishlovchilar uchun 24 kungacha belgilanadi. Ko'paytirilgan ta'til kuni temirchilik, payvandchilik, quyuv va kavsharlik ishlari bilan shug'ullanuvchilar uchun belgilanadi.

Nazorat savollari

1. Qanday guruxli ta'mirlash-mexanika ustaxonalarini bilasiz?
2. Servis ta'mirlash mexanika ustaxonasi (TMU) qanday bo'limlardan tashkil topgan?
3. Mashina-jixozlarni bir yillik ishlash fondini xisoblaganda qanday ko'rsatkichlarni xisobga olish kerak?

4. Ishchilarni bir yillik ishlash fondini xisoblaganda qanday ko'rsatkichlarni xisobga olish kerak?
5. Bir yilda mashina-jixozlarni to'xtab qolish protsensti qancha?
6. Mashina-jixozlarga servis xizmati vazifasi nimada?
7. To'qimachilik korxonalarini ta'mirlash bazasi loyixalanayotganda qanday masalalar yechiladi?
8. Servis xizmatini amalga oshiruvchi ta'mirlash mexanika ustaxonalari loyixalanayotganda qanday tashkiliy masalalar yechiladi?