

Хичээл №2

Ойрох дорнод, Арабын хойг, Газар дундын тэнгисийн зүүн хэсэг, Ираны өндөрлөгийн эртний улсуудын хувцас

(Costumes of the middle east: The ancient near east, The Arabian peninsula, The eastern Mediterranean, The Iranian plateau)

Оршил

Одоогоор бидний хэрэглэдэг хувцасны түүх болон хувцас загварын төрөл бүрийн сурах бичиг, ном зохиолууд ихэвчлэн “Хувцас нь хүний биеийг гадны таагүй нөлөөлөөс хамгаалах зориулалттай, хиймэл хоёрдогч арьс юм”, эсвэл “Аливаа үндэстэн угсаатны хувцас тухайн ард түмний эрхэлж ирсэн аж ахуй, нийгмийн хөгжил, өмсөгч эзнийхээ нийгэмд эзлэх байр суурийн илэрхийлэл болдог” гэх мэтийн тодорхойлолтоор эхэлдэг. Оюутнуудад даалгавар өгсөн ч мөн эдгээр тодорхойлолтын утга санааг давтдаг. Өөрөөр хэлбэл нэг л хэвийн зүйлийг тоть мэт давтсаар, жил сар өнгөрсөөр, эцэстээ түүнээсээ залхах байдалтай болсон шиг санагддаг. Тэгвэл бид, ялангуяа магистрийн төвшинд асуудлыг арай өөрөөр авч үзэх шаардлагатай гэж үзэж байна. Бид мэдээлэл цуглуулах арга барилдаа, мөн түүнчлэн мэдээлэлд өөрсдийн зүгээс анализ, дүн шинжилгээ хийхдээ ч шинэлэг, санаачлагатай, бие даасан, идэвхитэй байр сууринаас хандах хэрэгтэй цаг иржээ. Үүнийг бидний зайлшгүй хүрэх ирээдүй шаардаж байна.

Хүний бүтээн хэрэглэж, хөгжүүлж ирсэн олон зүйлсийн (соёлын) нэг болох хувцас, түүний загвар хувьсан хөгжихөд нөлөөлсөн, өдөөгч (хүчин зүйлс) юу вэ? гэдгийг эргэн нэг харъя!

1. ...Хүн бол бага балчраасаа уг чанараараа юмыг дуурайлгах дуртай, дуурайлгасны бүтээгдэхүүн нь хэн бүхэнд таашагддаг... (*Аристотель*) хувцас ч мөн дуурайлтын үр дүн мөн үү?, Энэ үйл одоо ч гэсэн хэвээрэй байгаа юу?

2. ...Тансаг амьдрал нь байнгын хэрэгцээ болж, улмаар шинэ үүрэг шаардлагыг бий болгодог нь түүхээр шалгагдсан хатуу хуулиудын нэг... (*Юваль Ной Харари*) Орчин үеийн хувцасны загвар яг л энэ хуулийн дагуу хувьсан хөгжиж ирсэн. Тийм ч учраас өнөөдөр хувцас загварын салбар байгаль орчин бохирдуулагч хүний хүчин зүйлсийн дотор эхний байруудад жагсаж байна. Үүний хөгжил гэх үү?

Гэх мэтчилэн олон асуудлуудыг бид өөрсдөөсөө асууж, түүндээ хариулахын тулд цэгцтэй судалгаа хийж, хариултаа олоход хичээлийн гол агуулга, арга зам чиглэгдэж буй.

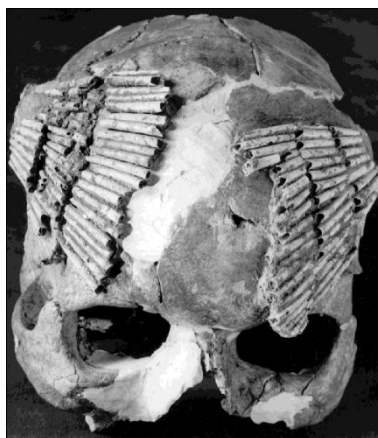
Хувцас загварын түүхэн хувьслыг судлах нь цаашдын хөгжлийн замыг зөв тавих гол арга мөн. Гэхдээ юуг, хэрхэн судлах тал дээр өөрсдөө идэвхитэй, санаачлагатай байж үр дүн гарна.

Иймээс энэ хичээлээс эхлэн багшийн зүгээс хувцасны түүх, хувцас загварын ном зохиолд хараахан нийтлэгдээгүй байгаа, аль болох сонирхолтой шинэлэг мэдээ, мэдээллийг баримттайгаар товч хүргэж, бие даан цааш нь үргэлжлүүлэн судлах арга барилыг та бүхэнд олгох зарчмыг баримтлан хичээллэнэ.

Үндсэн сэдэв:

...Ойрх Дорнодын олон газарт НТӨ 12500- 9500 оны үед Натуфийн соёл цэцэглэж байсан ул мөр Левантаас олддог...¹ Энэхүү Натуфийн соёл нь бидний хичээлийн сэдэвтэй нягт холбоотой юм.

Натуфийн соёлын ул мөрийг хөөж явсаар та бидэнд ихээхэн хамаатай нэгэн олдворын зураг олж үзсэнээ танилцуулья!



Зураг 1. Эль-Вадын эртний Натуфийн чимэглэсэн гавлын яс
(С. Бургер, Пибоди музей).

Бид хувцсыг судлахдаа хүний толгойноос эхлээд хөлийн ул хүртэл биеийн бүхий л хэсэгт өмсдөг, зүүж хэрэглэдэг бүхнийг хамруулж үздэг. Тэгвэл энэхүү 15,000-аас 11,600 жилийн өмнө цэцэглэн хөгжсөн Натуфийн соёлын үеийн гавлын ясанд наалдаж үлдсэн малгай, толгойн чимэглэлд хамаарах зүйл одоогоор мэдэгдээд

¹ Юваль Ной Харари. Сапиенс: Хүн төрөлхтний товч түүх / Орч. Б.Төмөр, Ч.Баасанжаргал, Т.Ариунсанаа.- УБ.: Монсудар, 2017.- Х.91.

байгаа, хувцасны төрөл зүйлийн хамгийн эртний биет дурсгал болж таарах нь. Үнэхээр сонирхолтой бөгөөд бидний яг одоо үзэж байгаа хичээлийн сэдэвтэй шууд холбоотой.

Хичээлээ өмнө танилцуулсан ёсоороо идэвхитэй сургалтын арга буюу “Утгын сүлжээ”– ээр (Кроссенс) явуулна. Иймээс энэ удаагийн хичээлийн сэдэв болох “Ойрох дорнод, Арабын хойг, Газар дундын тэнгисийн зүүн хэсэг, Ираны өндөрлөгийн эртний улсуудын хувцас” сэдэвт “Утгын сүлжээ”- тэйгээ ажиллаарай.

Даалгавар

Дараах утгын сүлжээнд өгөгдсөн зургуудын хоорондох утгын хамаарлыг олох замаар Ойрох дорно, Арабын хойг, Газар дундын тэнгисийн зүүн хэсэг, Ираны өндөрлөгийн эртний улсуудын хувцасны гарал үүсэл, хувьсал хөгжлийн талаарх мэдлэгээ зузаатгаж, учир шалтгааныг тодруулан богино хэмжээний эссе бичиж ирүүлээрээ!

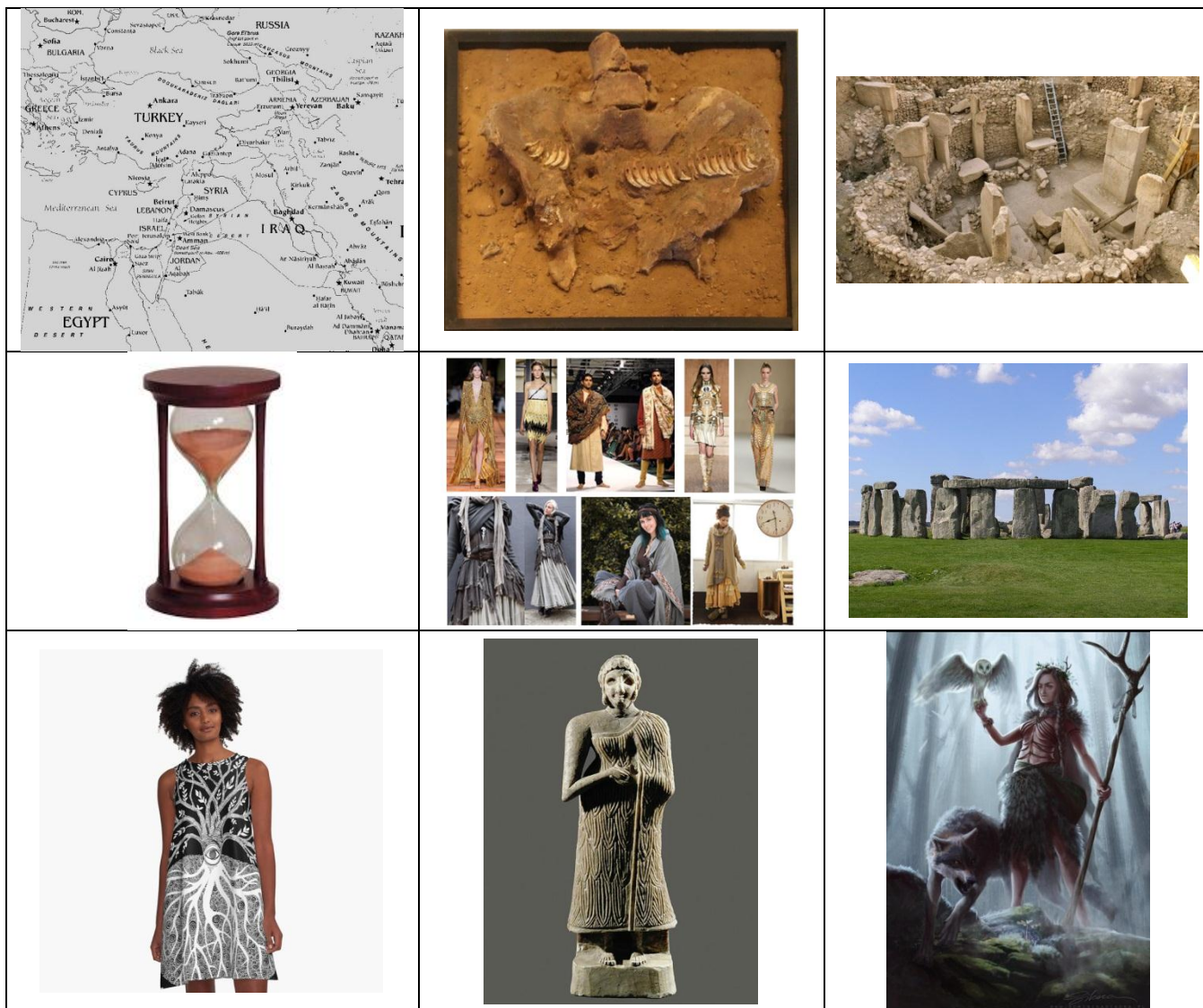
ЗӨВӨЛГӨӨ

Утгын сүлжээтэй ажиллахдаа багаар ажиллах нь илүү үр дүнтэй гэдгийг анхааруулъя. Хэд хэдэн хүний үзэл санаа нэгдэж илүү оновчтой шийдвэр гарах магадлал өндөр шүү дээ !

Багаар ажиллах нь олон давуу талтай тул багаар ажиллаарай.

Багаар ажиллахдаа зэрэгцээ 2 зургийн утгыг 1 хүн, дараагийн зэрэгцээ зургийн утгыг нөгөө хүн гэх мэтчилэн судлаад эцэст нь цуглуулсан мэдээлэлээ нэгтгэж эссе бичвэл үр дүн нь сайн гарах болно. Жишээлбэл, 1 ба 2 дугаар зургийн утгыг Сараа гэдэг оюутан, 2 ба 3-р зургийн утгыг Нараа, 3 ба 4 дүгээр зургийн утгыг Цэцэгээ гэдэг оюутан гэх мэтчилэн хариуцаж утгыг нь тайлаад эцэст нь нэгдсэн хэлэлцүүлэг хийж асуудлыг шийдэж болох юм гэсэн нэг санаа байна. Гэхдээ багаар хэрхэн ажиллахаа өөрсдөө чөлөөтэй шийдэж болно.

УТГЫН СҮЛЖЭЭ 1



Түлхүүр угс: Натуфийн соёл (Natufian culture), Стоунхэнж (Stonehenge), Бөө (shaman), Друид (Druid)

АНХААРЧ ҮЗСЭНД БАЯРЛАЛАА

АМЖИЛТ ЕРӨӨЕ!

Даалгавар хүлээн авах хаяг:

bamuugii@gmail.com