

Студийн гэрлийн план зураг төлөвлөх

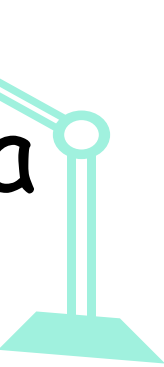


Агуулга



- 01 Тайз болон студид тавигдах гэрэлтүүлгийн стандарт
- 02 Жишээ студийн гэрэл
- 03 Жишээ студийн гэрлийн пульт
- 04 Студийн гэрлийн план зурах

Телевизийн студи I-р хэсэг үндсэн шаардлага



Монгол улсад тайз болон студи нь нэг төрлийн ерөнхий стандартыг барьдаг ба ялгаж нарийвчилсан стандарт барьдаггүй.

Стандартын нэр: Телевизийн студи I-р хэсэг үндсэн шаардлага.

Стандартын тэмдэглэгээ: MNS5592-1:2012

Хамрах хүрээ: Энэ стандартаар Монгол улсын нутаг дэвсгэрт телевизийн нэвтрүүлэг бэлтгэх, бичих боловсруулах, дамжуулах үйл ажиллагаа явуулж буй студид тавих үндсэн шаардлагыг тогтоосон байна.

MNS5592-1:2012 стандарт



Энэхүү стандартын 8-р зүйлд телевизийн студийн гэрэлтүүлэгт тавигдах шаардлагыг оруулсан байдаг. Үүнд

8.1 Дүүжин гэрлийн төхөөрөмжүүдийг суурилуулахдаа шалны түвшингөөс хүйтэн гэрлийг (3+3.5) метрийн, халуун гэрлийг (4+4.5) метрийн өндөрт байрлуулна.

8.2 Гэрэлтүүлгийн төхөөрөмжүүд байнгын суурилагдсан, алсын удирдлагатай, түүнийг удирдах пультай байна.

8.3 Телевизийн студийн гэрэлтүүлгийг ердийн ба уран сайхны гэрэлтүүлэг гэж ангилна.

8.4 Ердийн гэрэлтүүлэгтэй 5600° өнгийн температур бүхий хүйтэн гэрлийн төхөөрөмжийг ашиглана.

MNS5592-1:2012 стандарт

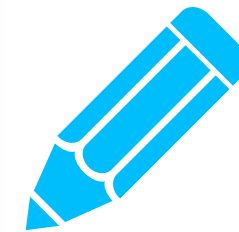


8.5 Уран сайхны гэрэлтүүлэгт $32000k$ өнгийн температуртай халуун болон $56000k$ өнгийн температур бүхий хүйтэн гэрлийн төхөөрөмжүүдийг ашиглана.

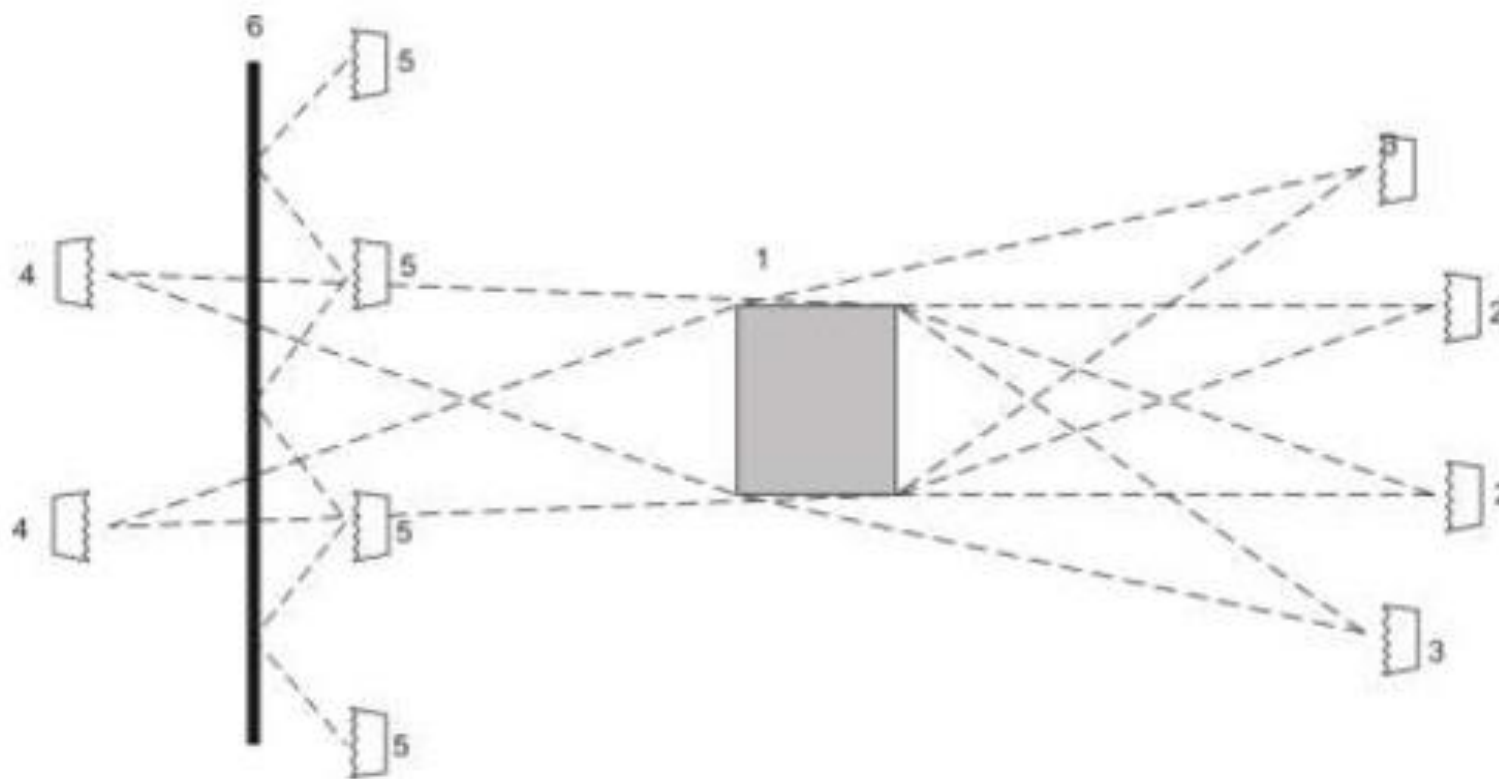
8.6 Студийн гэрэлтүүлэгт халуун буюу хүйтэн гэрлийн төхөөрөмжүүдийг хольж ашиглах тохиолдолд өнгийн температурыг ижил болгох зориулалт бүхий өнгөт шүүлтүүр хэрэглэнэ.



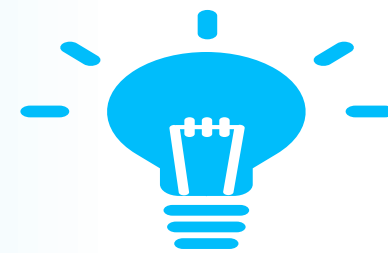
MNS5592-1:2012 стандарт



1- Зургийн объект, 2-Үндсэн гэрэл, 3- Дүүргэх гэрэл, 4-Контр гэрэл, 5- Фонын гэрэл, 6- фон



MNS5592-1:2016 стандарт



Стандартын нэр: Тоон телевизийн студи II-р хэсэг тоон тоног төхөөрөмжид тавих үндсэн шаардлага.

Стандартын тэмдэглэгээ: MNS5592-1:2016

Хамрах хүрээ: Энэ стандартаар телевизийн нэвтрүүлэг дамжуулах, түгээх сүлжээг тоон технологт шилжүүлэх, өргөтгөх тоон телевизийн студид тавих үндсэн шаардлагыг тогтоосон.

Энэхүү стандартын 11-р зүйлд: Тоон телевизийн студийн талбай, хэмжээ, гэрэлтүүлэг, цахилгаан хангамж агааржуулалтын систем акустик доторлогоо аналогич студийнхтэй адил учираас дээрх үзүүлэлтийг сонгохдоо MNS5592-1:2012 стандартыг баримтлана.

Үүнээс хойш гэрлийн стандарт өөрчлөгдөөгүй энэ стандартыг баримталж байна.

Жишээ студийн гэрэл

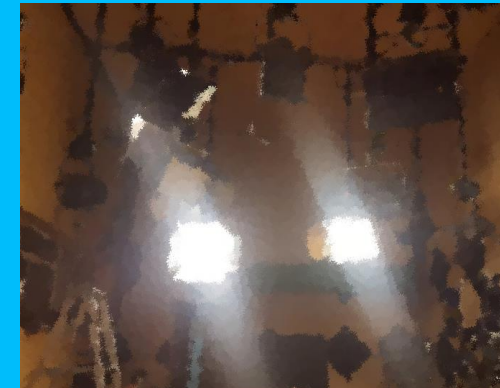
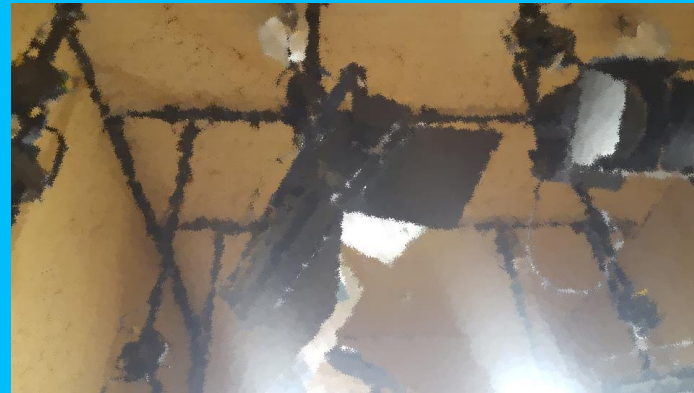


Стандартын дагуу халдаг болон халдаггүй гэрлүүдийг ашиглаж байгаа. Заримдаа шар болон сүүн гэрэл гэж ярьдаг.

Халдаг гэрэл

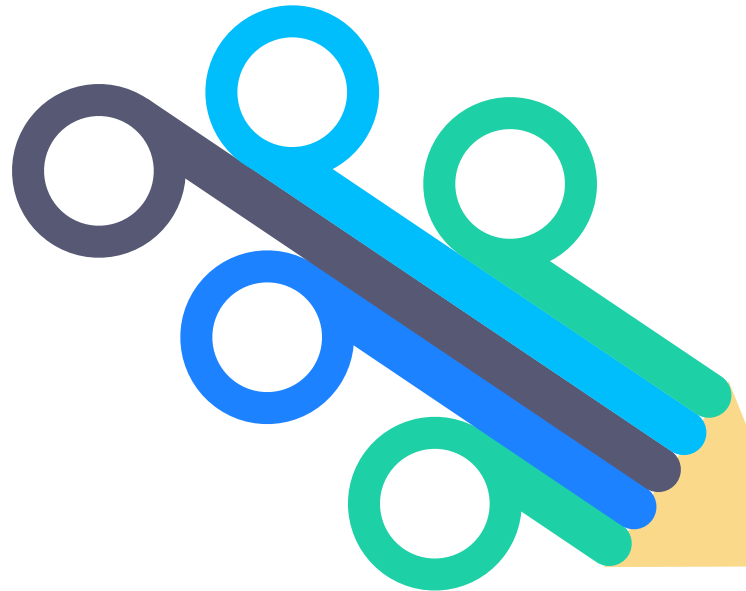


Халдаггүй гэрэл



Жишээ студийн гэрэл

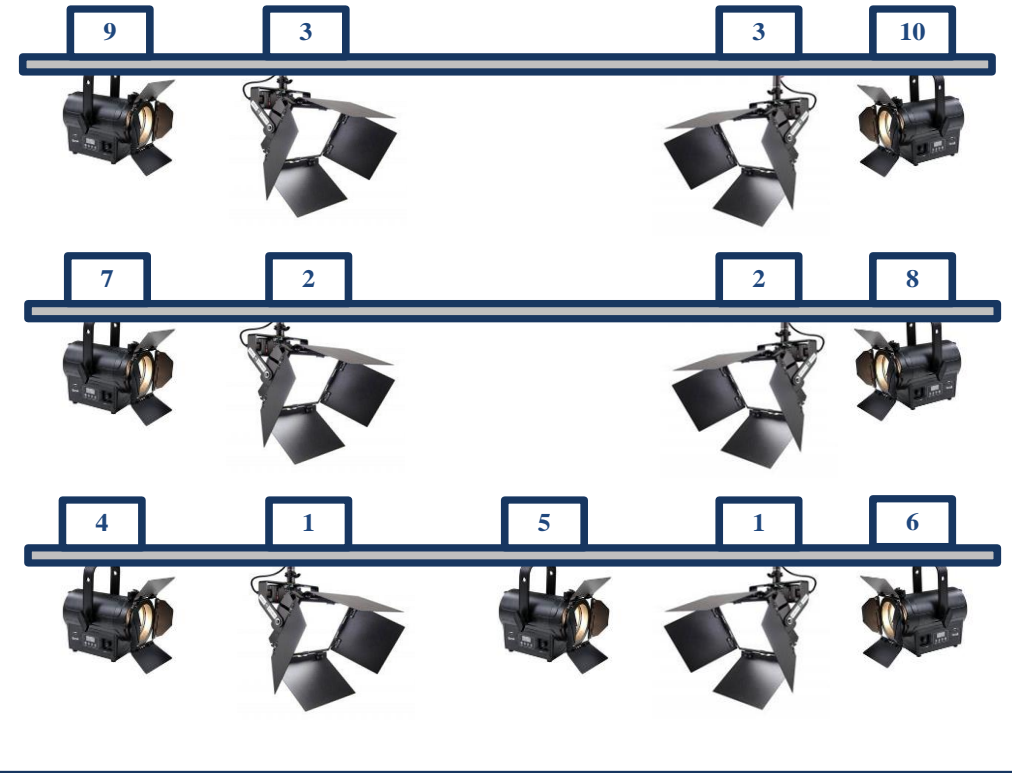
Студийн гэрэл 2 төрөл байгаа хэрнээ чадлуудаараа ялгаатай байгаа.



Жишээ студийн гэрлийн байршил

Хаалга

12 ширхэг
гаралттай
холболтын
хайрцаг



 **4 6** 1000W-ийн гэрэл

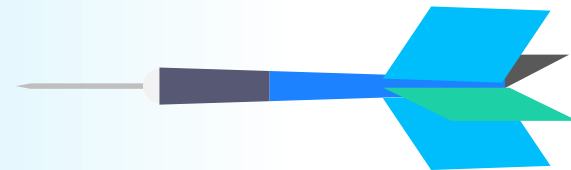
 **10 9 8 7** 1500W-ийн гэрэл

 **5** 2000W-ийн гэрэл

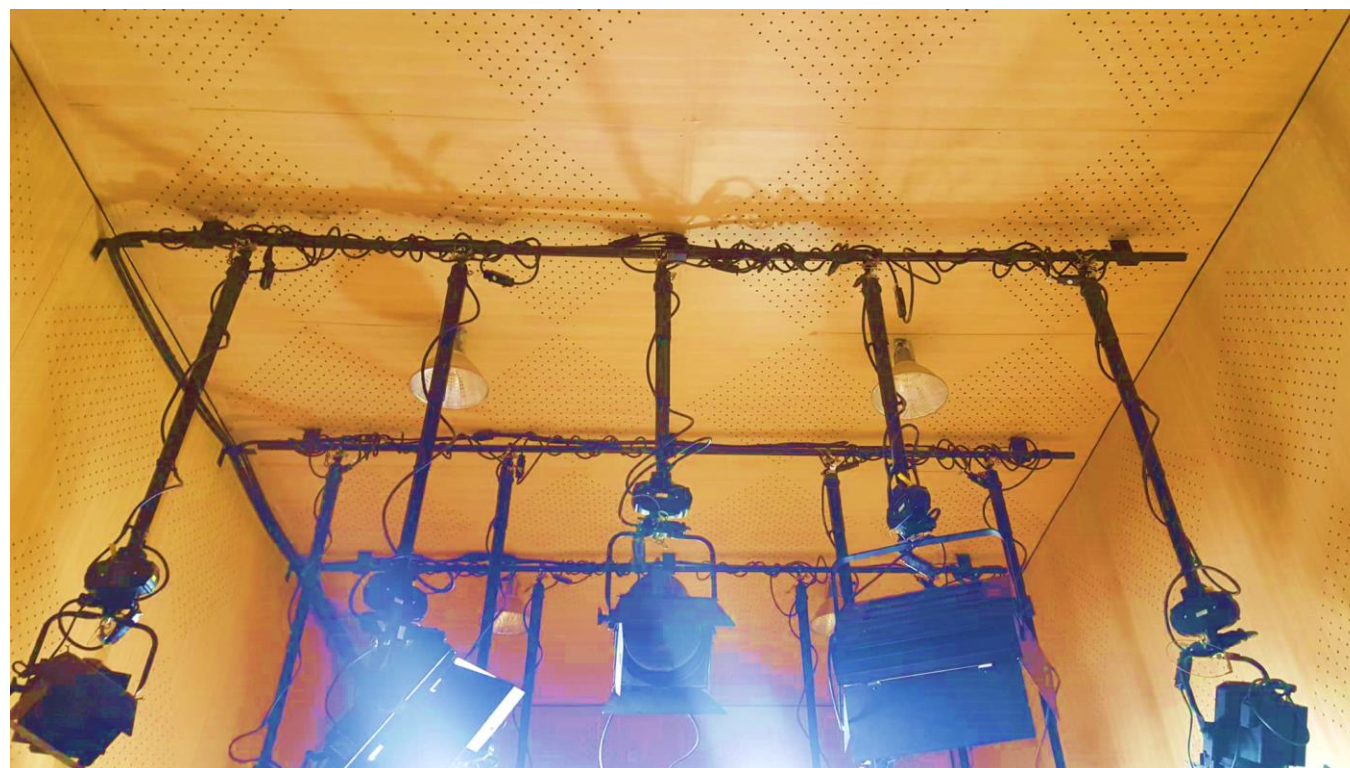
 **1 2 3** Сүүн гэрэл (3200W)



Студийн гэрэл



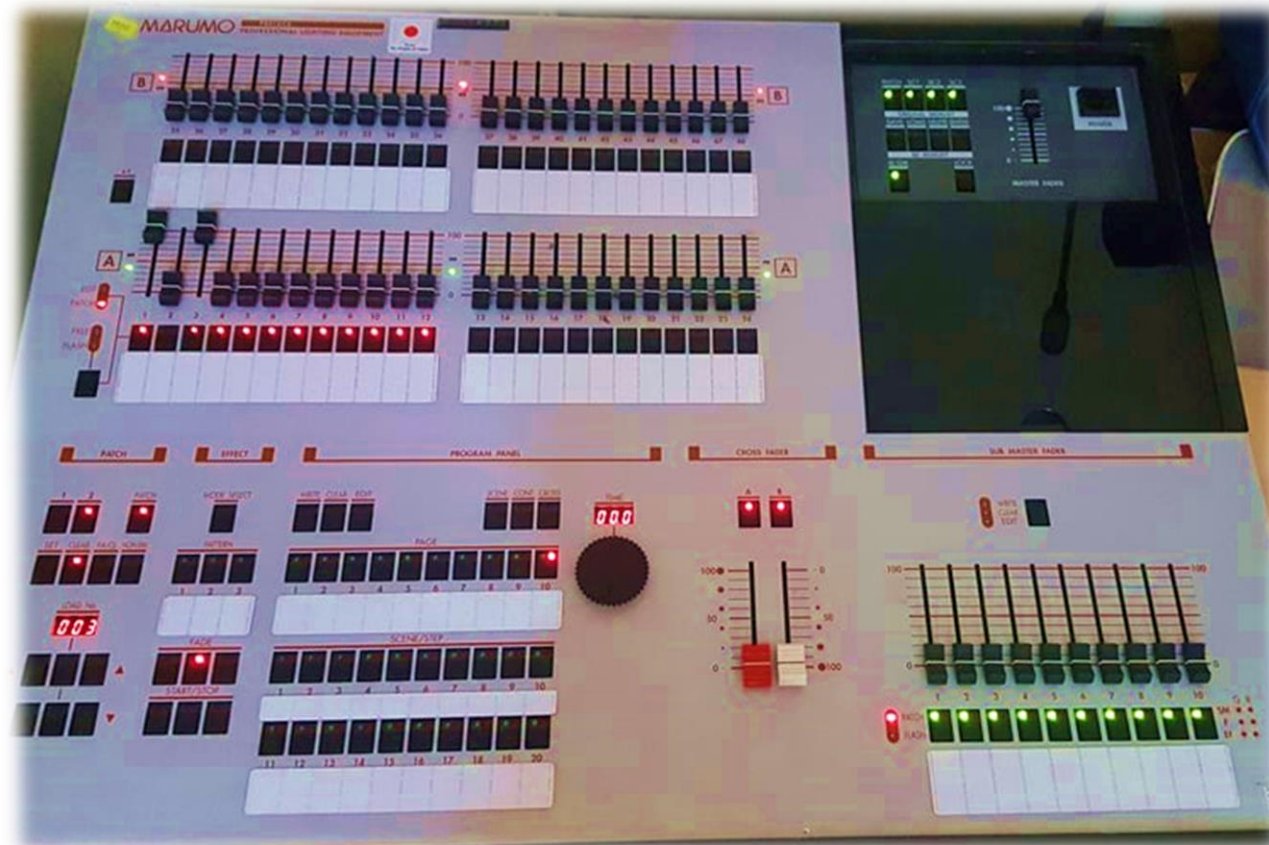
Студийн гэрлүүдийг хөдөлгөхөд амар байхаар бэхэлгээтэй хийсэн. Түгжээг нь тайлаад доошоо дээшээ хүссэн хязгаартай чиглэлд тусгаж болно.



Гэрлийн пульт



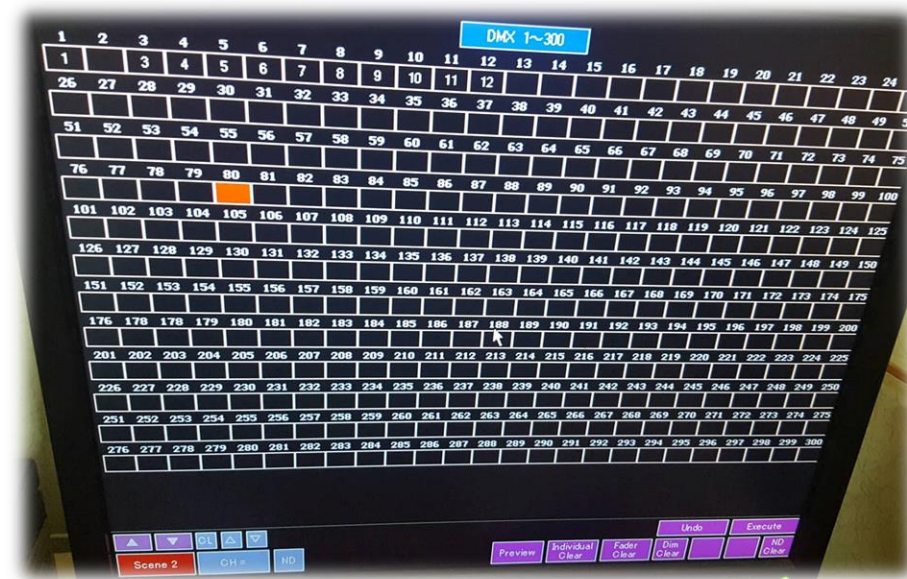
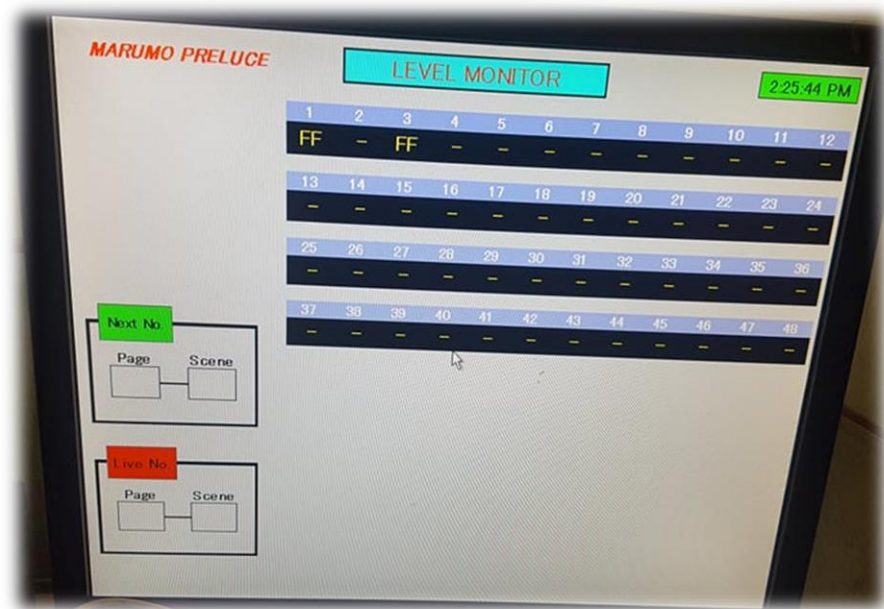
•Дээр дурьдсан гэрлүүдийг асааж унтраах, гэрлийн эрчим, холболт салгалт гэсэн удирдлага хийж өгдөг MARUMA брендийн гэрлийн пультыг АБ студид хэрэглэдэг.

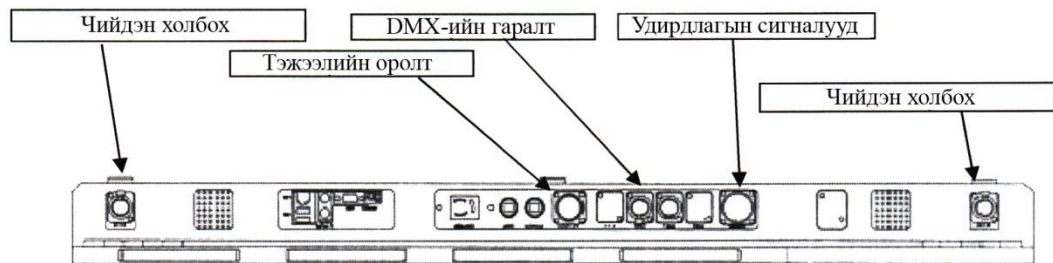


Гэрлийн пульт

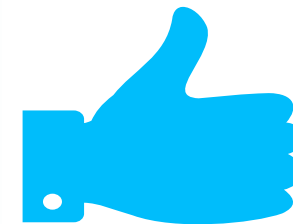


• Гэрлийн пульт нь хяналтын дэлгэцтэй ба дэлгэц нь 2 янзын утгыг харуулна. Үүнд: гэрлийн эрчим болон гэрлүүдийн холботуудыг харуулна.

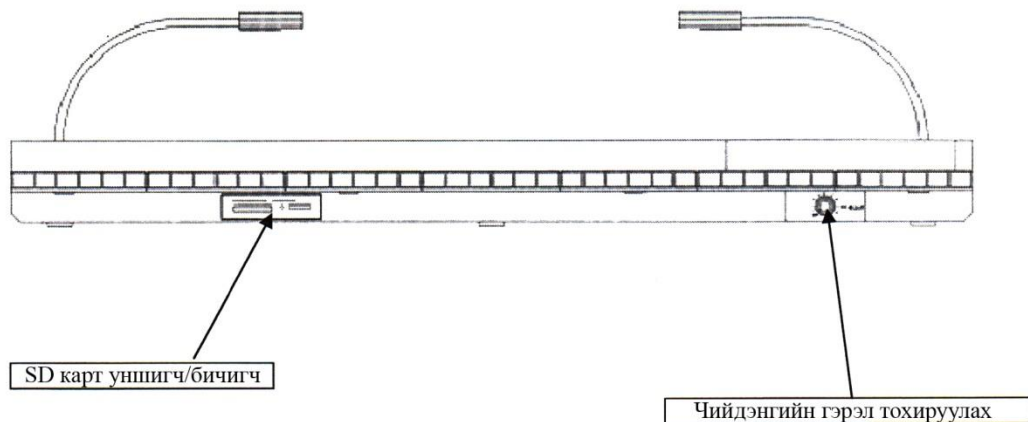
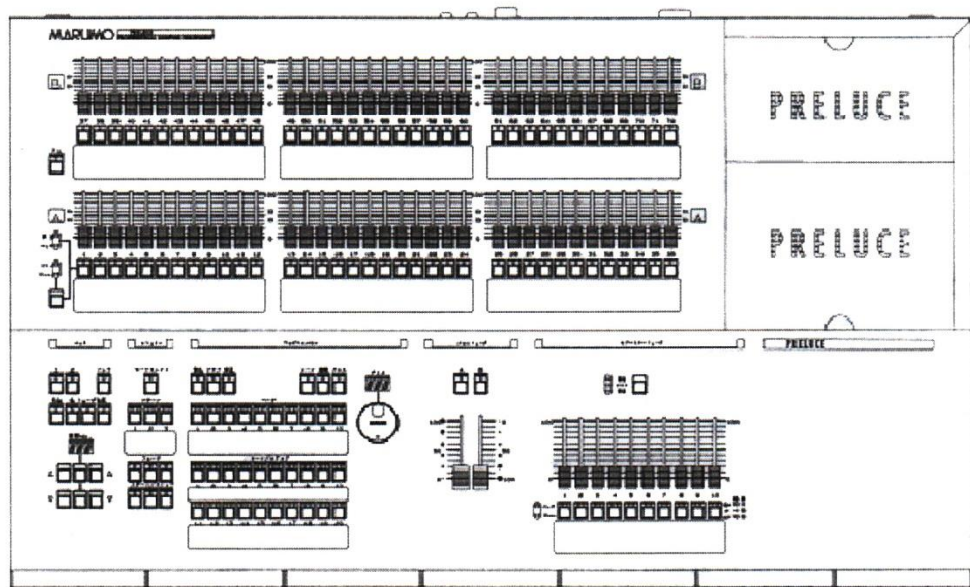




Гэрлийн пульт



Гэрлийн пульт болгон өөр өөр хэв загвартай байна. MARUMA гэрлийн пультны энгийн тайлбар.



Диммер



Дан ганц гэрлийн пульт нь гэрлүүдийг удирдаж чадахгүй. Гэрлийн пульт энэхүү диммертэй холбогдоод диммер 220В-ийн хүчдийг ихэсгэж багасгаж өгнө.



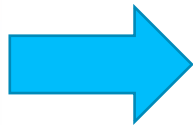
Студийн гэрлийн ерөнхий план



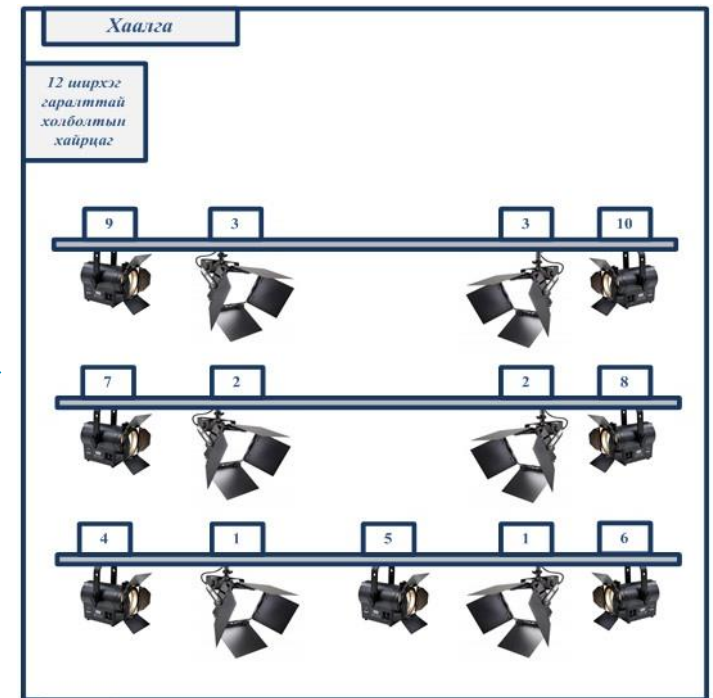
Эдгээр төхөөрөмжүүд нь бүгд тус тусдаа тусгай өрөөнд байрлана



Гэрлийн пулт



Диммер



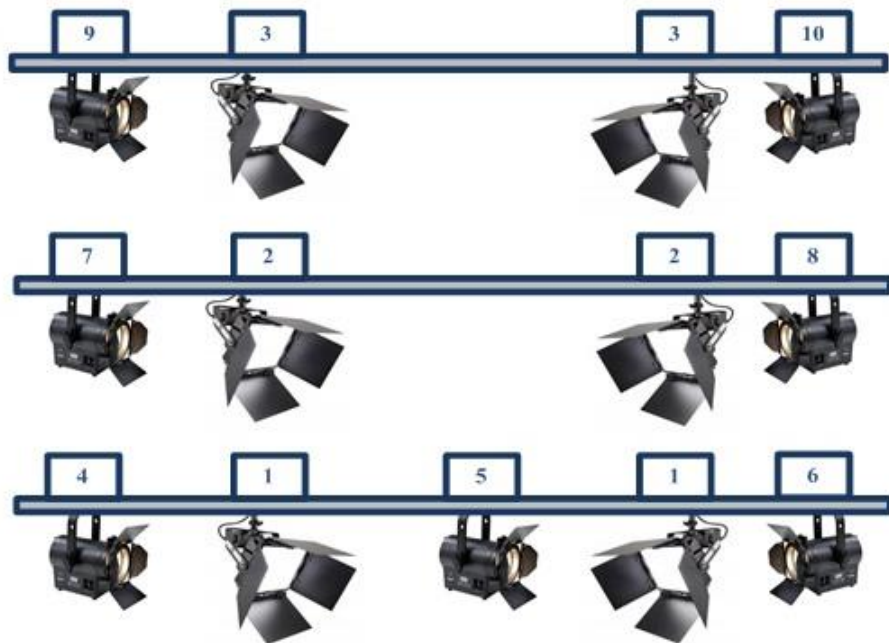
Студийн гэрлүүд

Студийн гэрлийн план



Хаалга

12 ширхэг
гаралттай
холболтын
хайрцаг



Энэхүү план зургийг хамгийн энгийн visio программ хэрэглэн зурсан.



Анхаарал хандуулсанд баярлалаа

Таны сурах үйлсэд амжилт хүсье

