



№11 Ma`ruza

**TEMIR YO`L TRANSPORTI OB`EKTLARIDA ATROF-
MUHIT MUHOFAZASINING TASHKILY ASOSLARI**

REJA

- 1. Temir yo`l transporti haqida**
- 2. Temir yo`l transporti ob`ektlarining atrof muhitga ta`siri**
- 3. Temir yo`l transporti ning atrof muhitga tashlanmalaridan muhofaza qilish**
- 4. Temir yo`l transporti ob`ektlarida atrof muhit muhofaza si masalalarida yoqilg`ining ta`siri**
- 5. Atrof-muhit muhofazasining tashkiliy asoslari**

Lektor: T.f.d., Ekologiya va hayot xavfsizligi xalqaro fanlar akademiyasi a`zosi Jumayeva D.J.

Ekologik aforizmlar

“...2015-2019 yillarda muhandislik kommunikatsiya va yo‘l-transport infratuzilmasini modernizatsiya qilish va rivojlantirish dasturining asosiy qoida va yo‘nalishlarini so‘zsiz bajarish bo‘yicha boshlangan ishlarni keyingi yillarda ham davom ettirish eng muhim vazifamizdir.”

I.A.Karimov



Temir yo`l transporti haqida

Bugungi kunda jahon iqtisodiyotining globallashuvi milliy va hududiy ishlab chiqarish hamda transport majmualarining raqobatbardoshligini oshirishga yangi talablar qo‘ymoqda. Bu esa o‘z navbatida bozor iqtisodiyoti sharoitida iqtisodiy o‘shishga, mahsulotlar va xizmatlar almashinuvi chegaralari kengayishini faollashtirmoqda, hamda transport xizmatlari bozoriga ham ta’sir ko‘rsatmoqda. Darhaqiqat, transport-kommunikatsiya tarmoqlari jahon iqtisodiyotining muhim qismlaridan biridir. Mamlakat iqtisodiyoti tarqqiyotini transport tizimisiz, jumladan temir yo‘l tarmog‘isiz tasavvur etib bo‘lmaydi.





Temir yo`l transporti haqida

O`zbekiston temir yo`llari transmintaqaviy transport koridorlarining eng muhim bo`g`ini sifatida xalqaro temir yo`llar tashuvi tizimida munosib o`rin egallamoqda. Ma`lumki, qadim zamonlardan boshlab hozirgi O`zbekiston zamini bo`ylab Buyuk ipak yo`li o`tgan va bu hududda ko`plab savdo yo`nalishlari tutashgan, turli sivilizatsiyalar o`rtasida o`zaro muloqot va hamkorlik aloqalari amalga oshirilgan. Bugungi kunda ham O`zbekiston magistral temir yo`l tarmoqlari orqali Sharq va G`arb, Janub va Shimolni birlashtiradigan salmoqli transport-kommunikatsiya va tranzit salohiyatiga ega.





Temir yo`l transporti haqida

Temir yo`l transporti vositalari bilan o`zaro munosabatlarda atrof-muhit holati temir yo`llarini qurish uchun infratuzilmani rivojlantirish, harakat tarkibini ishlab chiqarish, ishlab chiqarish uskunalari va boshqa uskunalar, temir yo`llarda temir yo`l va boshqa ob`ektlarni eksplutatsuyasi bilan bog`liq



Temir yo`l transportining atrof muhitg ta`siri

Temir yo`l transporti ekologiyasi O`zbekiston respublikasining ekologik xavfsizlik davlat siyosatiga, Yerning biosferasi haqidagi ta`limotga asoslangan bo`lib sohaviy ekologok muammoni yechilishi uchun ekologik texnik bazasi bo`lgan nazariyasini taqdim etadi. Ko`kalamzorlashtirish yo`li bilan atrof muhitni ekologik holatini yaxshilash hozirgi kunning muhim masalalaridan biridir. Yo`l mintaqasida ifloslantiruvchi moddalarning tarqalishini pasaytirishni baholash kriteriyasi sifatida biota uchun o`simlikni ifloslantiruvchi moddalarning yutish tezligi ko`rsatkichi ko`rsatilgan.



Temir yo`l transportining atrof muhitg ta`siri

Transport qurilish inshootlarini qurish va foydalanish vaqtida tabiiy muhitni tashkil etgan barcha mavjudotlar ifloslanishga duchor bo'ladi, atmosfera va suv havzalariga ifloslantiruvchi moddalar chiqariladi va tashlanadi. Temir yo'l chiziqli manba bo'lib, u quyidagilar bilan aniqlanadi: na po'lni, na unda harakatlanuvchi lokomotiv va vagonlarni aholi yashaydigai joydan ajratish mumkin emas va kaichalik aholi zichligi kup bo'lsa, shuchalik transport transport vositasiga ehtiyoj kup bo'ladi.



Temir yo`l transportining atrof muhitg ta`siri

- Zamonaviy yo'llarning sertarmoqli turg'un unumi kamayadi, unga zich bo'lgan yerlarning bug'lanish va kondensaciya omillarining o'zgarishi, namning to'planishi va grunt suvi sathining ko'tarilishi, ularning harakatiga ta'sir etuvchi past- balaidliklari tashkil etish aloqadorligi tufayli suv yig'ilishiga sabab bo'ladi.
- Shahar va qishloq aholisining apchagina qismi sog'liq uchun havfli ifloslangan havo, tuproq va suv hududlarida joylashgan.



Temir yo`l transportining atrof muhitg ta`siri

Temir yo`l transport vositalari chiqindilarni tekshirish qiyin, ifloslantiruvchi moddalarning tarkibini uzluksiz tahlil qilish kerak, yuqori darajadagi tez ishlovchi o`lchash asbobining o`lchanayotgan modda jamlanishining o`zgarishi hisobi dvigatel ish rejimiga bog`liq.



Temir yo`l transporti ning tabiiy resurslarni ifloslantiruvchi manbaalar

Yuk tashish aboroti bo'yicha hamma transport turlaridan temir yo'l transportning ulushi katta bo'lib, u hozirgi kunda 87-88% ni tashkil etadi. Temir yo'lda yo'lovchi tashishi bo'yicha bu ko'rsatgich 11% ni tashkil etadi. Temir yo'llar tarmog' zichligi bo'yicha O'zbekiston, Rossiya, Qozog'iston, Turkmaniston va Tojikistonga nisbatan yuqori o'rinda, Ukraina, Belorussiyaga nisbatan pastki o'rinda turadi.



Temir yo`l transporti ning tabiiy resurslarni ifloslantiruvchi manbaalar

Transport ekologiyasida transportning tabiat bilan o'zaro ta'siri, atrof-muhitni muhandislik himoyalash usullari, biosferada to'xtalib bo'lmas jarayonlarni hosil bo'lishini oldini olish masalalari o'rganiladi. Shu yondashuvga binoan tabiat-texnik tizim va uning transport tizim bo'lagi tushunchalari kiritilgan. Birinchisi insonlar xo'jalik faoliyati natijasini aks ettiradi, ikkinchisi esa uning bir bulagidir. Asosiy yondashuv bu transport ob'ektini loyihalash, qurish, foydalanish va qayta qurish davrida ob'ekt xavfsizligini ta'minlashning boshqaruvi usulini yaratishdir. Bunday usulni tadbiq etishda har bir temir yo'l loyihasi bo'yicha atrof-muhit himoyasining tadbirlari ishlab chiqiladi. Tadbirlarda atrof-muhitga yelkazilishi mumkin bo'lgan zararni oldini olish yoki uni tiklash usullari amalga oshiriladi.



Temir yo' l transporti ta`sirida ekotizimning o'zgarishi

Ekologik zararni oldini olishda texnik yechimlarni ekologik jihatdan eng xavfsizini tanlashga va tiklash usuli transport tizim bo`lagining xavfli ta'sirlash omiliga turg'unligini oshirishga qaratilgan temir yo't transporti qurilishida kelib chiqadigan ekologik muammolarni quyidagi qurilish yechimlari bo'yicha guruhlash mumkin:

- yerdan foydalanish;
- arxitekturali rejalashtirish;
- konstruktiv;
- texnologik.

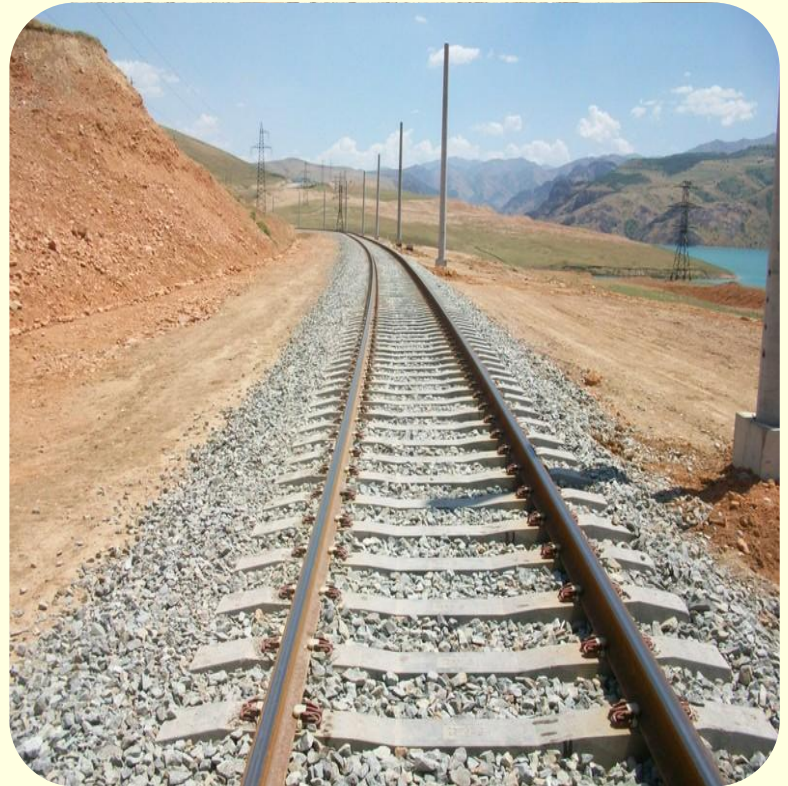
Temir yo'l transporti yerdan foydalanuvchilardan bo' lib, unda davlat fondidan yer maydoni ajratiladi.



Temir yo`l transporti ning tabiiy resurslarni ifloslantiruvchi manbaalar

Unumdor tuproq qatlamining buzulishi bilan bog'liq ishlarda qatlam yuzadan kesilib, uyum holatda saqlaniladi va unumdor tuproq qatlami o'z maqsadi bo'icha foidalaniladi, yering rekultivatsiya ishlari texnik hujjatlarni bir qismi bo'lib, ychastkasini ajratishni rasmiylashtirish uchun kerakli organlarga taqdim etiladi.

Bundan tashqari temir yo`l liniyalari o'tgan joylarga aholi yashaydigan atrofga yaqin erlarga temir yo`l transportidan chiqib atrofni zararlayotgan gazlarni tozalashi uchun turli xildagi kislorodga boy daraxt ko`chatlarini ekish va atmosfega yetadigan ziyonni oldini olish chora tadbirlari muhim ahamiyatga ega.



ATROF-MUHIT MUHOFAZASINING TASHKILIY ASOSLARI

Mustaqilikdan oldin tabiatni muhofaza qilishning tashkil qilinishi talabga to'la javob bermaganligini ta'kidlash lozim. Tabiiy resurslar, ishlab chiqarish tashkilotlariga davlat mulkchiligi sharoitida xo'jalikni ko'p yilga belgilangan qat'iy reja asosida yuritish, mahalliy sharoitlarni to'la hisobga olmaslik natijasida atrof muhitning ifloslanishi, resurslardan isrofgarchilik bilan foydalanish salbiy oqibatlarga olib kelgan. Ushbu sohada uzoq vaqtgacha maxsus takomillashgan davlat boshqaruvi tizimi bo'magan. Ekologik xuquqbuzarliklar uchun javobgarlik masalalari talabga to'la javob bermagan. Hozirgi vaqtda mustaqil hamdo'stlik mamlakatlarida tabiatni muhofaza qilish o'ziga xos tashkiliy va xuquqiy asoslariga egadir.



Mavzu yuzasidan savollar:

- 1. Temir yo`l transportining qulayliklari nimalardan iborat?**
- 2. Temir yo`l transportining tabiiy resurslarga ta`sir darajasi qanday izohlanadi?**
- 3. Temir yo`l transportining tabiiy resurslarni ifloslantiruvchi manbaalarga nimalar kiradi?**
- 4. Temir yo`l transporti tasirida ekotizimning o`zgarishini asoslab bering?**
- 5. Atrof-muhit muhofazasining tashkiliy asoslari nimalardan iborat?**



A close-up photograph of a bouquet of light pink roses. The roses are the central focus, surrounded by small white baby's breath flowers and silver, curly ribbons. The background is dark and out of focus.

***E`tiboringiz uchun
tashakkur***