

Сорил 2

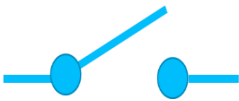
15 онооны шалгалт

Анги:

Нэр:


Үнэн худал шалгах . (тус бүр 0.5 оноо)

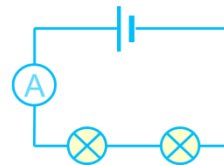
1. Цахилгаан хэлхээ нь цахилгаан үүсгэвэр , хэрэглэгч, дамжуулагч утаснаас бүрдэнэ.
А. Үнэн
В. Худал
2. Цахилгаан хэлхээ нь нэг буюу хэд хэдэн үүсгэвэр хэрэглэгчтэй байж болохгүй
А. Үнэн
В. Худал

3.  Энэ тэмдэглээ нь цахилгаан тэжээлийн тэмдэглэгээ юм.
А. Үнэн
В. Худал

4. Цахилгаан цэнэгүүдийн нэгэн чиглэлтэй хөдөлгөөн нь цахилгаан гүйдлийг бий болгодог.
А. Үнэн
В. Худал

5. Цахилгаан гүйдлийн нэгж нь ВОЛЬТ болно.
А. Үнэн
В. Худал

6. Энэ схем нь зэрэгцээ холболттой юм. 




7. Эсэргүүцлийн нэгж нь Ом юм.
А. Үнэн
В. Худал

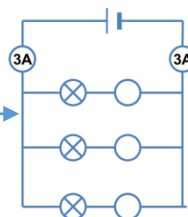
8. Милли нь 10^6 хэмжигдэхүүн болно.
А. Үнэн
В. Худал

9. Цахилгаан хэлхээний дурын зангилаан дээрх гүйдлүүдийн алгебр нийлбэр тэгтэй тэнцүү байна.
А. Үнэн
В. Худал

10. Цахилгаан хэлхээний элементүүдийн холболтын цэгийг зангилаа гэнэ.
А. Үнэн
В. Худал

Цэгийн оронд нөхөж сонгоно уу. (тус бүр 0.5 оноо)

1. Энэ схемэнд хоосон байгаа гүйдлийн тоог сонгоно уу 
А. 1A В. 2A С. 3A



2. Хэлхээнд эрчим хүч өгч байгаа элементүүдийг идэвхитэй элемент, харин эрчим хүчийг хэрэглэдэг, эсвэл нөөцлөгч элементүүдийггэнэ.

А. Идэвхитэй элемент В. идэвхигүй элемент С. соронзон элемент

3. Хавчуурга дээрхи хүчдэл нь түүнд залгасан хэлхээний шинж чанараас хамаардаггүй хийсвэр элементийг гэнэ

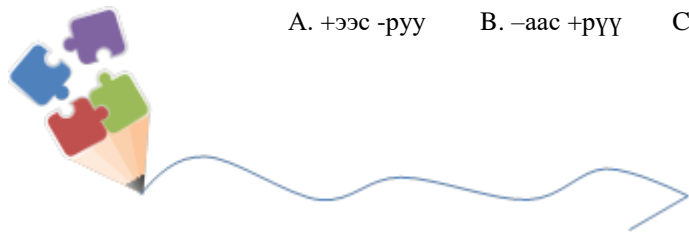
А. Трансформатор В. гүйдлийн үүсгүүр С. хүчдлийн үүсгүүр

4. Багтаамжийгнэгжээр хэмждэг.

А. Фарад В. Хенри С. Ом

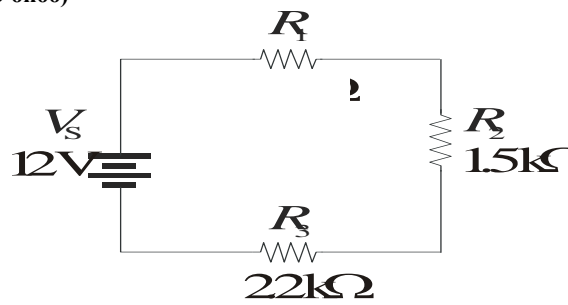
5. Гүйдэл ньцэнэгрүү чиглэнэ.

А. +ээс -руу В. -аас +рүү С. +ээс +рүү

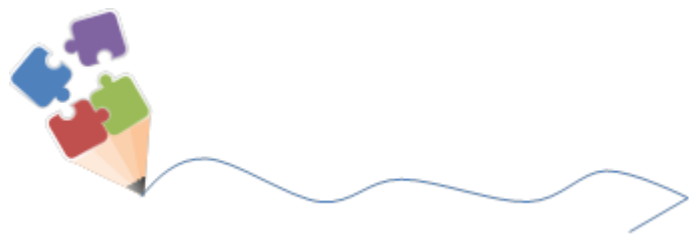


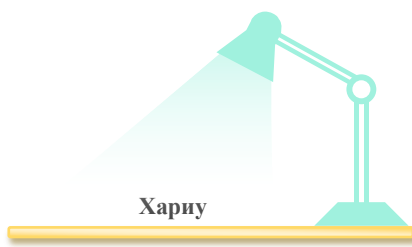
6. Эсэргүүцлийн урвуу хэмжигдэхүүнийг.....гэнэ.
А. эсэргүүцэл В. дамжууламж С. урсгал
7. Соронзон оронд эрчим хүчийг нөөцөлж, түүнийгээ гадны хэлхээнд өгөх чадвартай хийсвэр элементийг гэнэ
А. эсэргүүцэл В. дамжууламж С. нөлөөлөг
8. Гурван фазын генератороос гарч байгаа гүйдлийг гурван фазын хувьсах гүйдэл гэнэ.
А. Лугших гүйдэл В. хувьсах гүйдэл С. тогтмол гүйдэл
9. ЦХХ-ны 3 фазын систем, 3 фазын ачаалал тэдгээрийг холбох утас зэргийг нийтэд ньгэнэ.
А. 3 фазын хэлхээ В. систем С. схем
10. Тогтворжсон нэг төлвөөс нөгөө төлөвт шилжүүлэх процессыг коммутац эсвэл..... гэнэ.
А. салгах залгах В. гүйдэл С. хүчдэл

Бодлого. (нүд бүр 0.3 оноо)



$I_1 =$	$R_1 =$	$V_1 =$	$P_1 =$
$I_2 =$	$R_2 =$	$V_2 =$	$P_2 =$
$I_3 =$	$R_3 =$	$V_3 =$	$P_3 =$
$I_T =$	$R_T =$	$V_s =$	$P_T =$





Улаан нь зөв.

Үнэн худал шалгах . (тус бүр 1 оноо)

1	2	3	4	5	6	7	8	9	10
A	A	A	A	A	A	A	A	A	A
B	B	B	B	B	B	B	B	B	B

Цэгийн оронд нөхөж бичнэ үү. (тус бүр 1 оноо)

1	2	3	4	5	6	7	8	9	10
A	A	A	A	A	A	A	A	A	A
B	B	B	B	B	B	B	B	B	B
C	C	C	C	C	C	C	C	C	C

