

Хэлхээг тооцоолох (20 оноо)

Доорх схемийн өгөгдлүүд (Нийлмэл цахилгаан хэлхээ)

Хүчдлийн үүсгэвэр: $V1 = 9$ Вольт

Эсэргүүцэл:

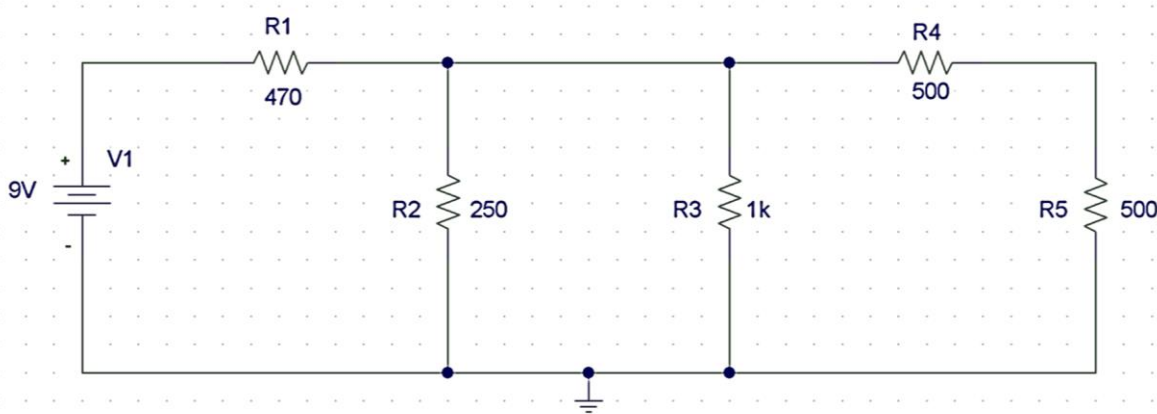
$$R1 = 470\Omega$$

$$R4 = 500\Omega$$

$$R2 = 250\Omega$$

$$R5 = 500\Omega$$

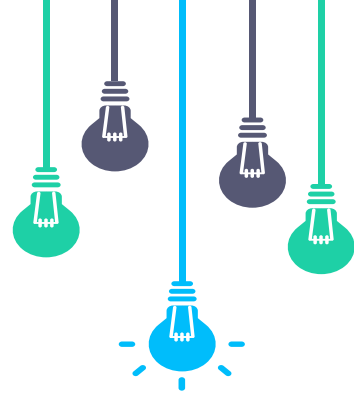
$$R3 = 1k\Omega$$



Зураг 1. Энгийн цахилгаан хэлхээ

Даалгавар:

- Зураг 1-д үзүүлсэн хэлхээг Pspice программ дээр угсраад хүчдэл гүйдлийг тодорхойлно уу.
- Нийт хэдэн хүрээ, салаа, зангилаатай болохыг тодорхойлно уу.
- Нийт эсэргүүцэл болон гүйдлийг бодож олоод Pspice программтай таарч байгаа эсэхийг шалгана уу.



Хариу

