

Хэлхээг тооцоолох (20 оноо)

Доорх схемийн өгөгдлүүд (Нийлмэл цахилгаан хэлхээ)

Хувьсах хүчдлийн үүсгэвэр: $V_{OFF} = 0$ Вольт

$V_{AMPL} = 10$ Вольт

$FREQ = 60$ Хенри

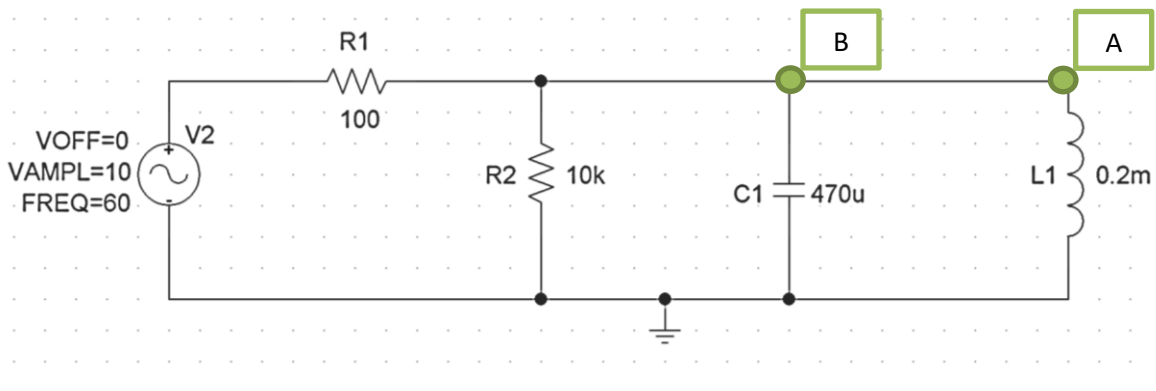
Эсэргүүцэл:

$R1 = 100\Omega$

$C1 = 470\mu\text{Ф}$

$R2 = 10k\Omega$

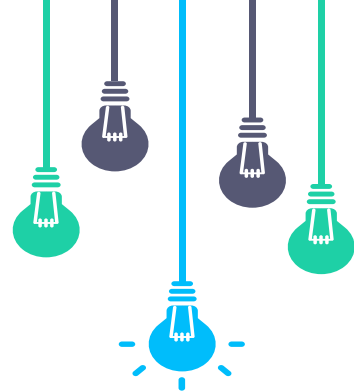
$L1 = 0.2\text{mH}$



Зураг 1. Ороомог, багтаамж, эсэргүүцлээс бүрдсэн хэлхээ

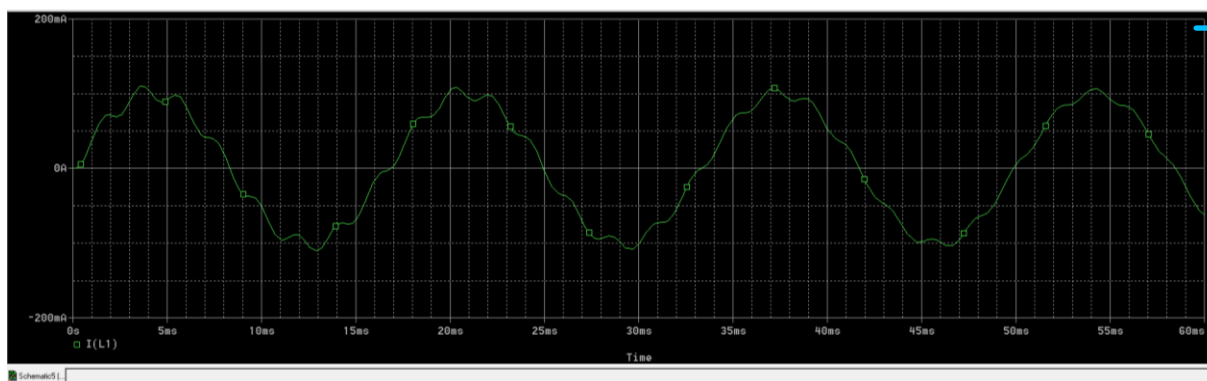
Даалгавар:

- Зураг 1-д үзүүлсэн хэлхээг Pspice программ дээр угсраад А цэг дээрх гүйдлийг осциллографик дээр гаргаж үзнэ үү.
Үүнд анхаарах зүйлс: Analysis ороод SETUP-руу ороод TRANSIENT дээр print step-ийг 0ns өгнө. Мөн Final time-ийг 60ms өгнө.
- Дараа нь FREQ=60 байсаныг 30 болгоод дахиад өгөгдлийг харна уу.
- Дараа нь В цэг дээр хүчдлийг хэмжиж үзнэ үү.
- Нийт хэдэн хүрээ, салаа, зангилаатай болохыг тодорхойлно уу.

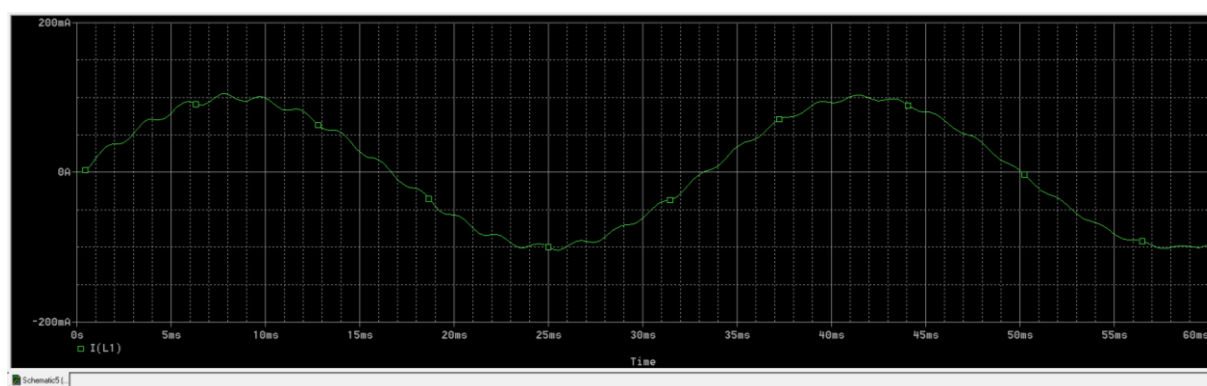


Хариу

А цэг дээрх гүйдэл



А цэг дээрх гүйдлийн $FREQ=30$ болгосон



В цэг дээрх хүчдэл

