

Course: Basic Information Technology Skills

Lecture 5

Windows operating system, its features, installation, versions, operating system maintenance

Prof. Tuyatsetseg Badarch, PhD, MBA.

2023

ХИЧЭЭЛ ТАВ. WINDOWS ҮЙЛДЛИЙН СИСТЕМ

1975 онд Харвардын их сургуулийг төгссөн Билл өөрийн багын найз Паул Алентай хамтран өнөөгийн **Microsoft** компанийг байгуулсан. Эхэн үед тэдний ажилласан **Aliar** компьютерт зориулан Бэйсик хэлний хөрвүүлэгч амжилт авчраагүй ч 1980 онд **QDOS /Quick and Dirty Operating System/** хэмээх үйлдлийн системийг нэгэн компаниас худалдан авч нэрийг нь **MS-DOS** болгон өөрчилж, **IBM**-д нийлүүлж, **Microsoft**-ийг хөл дээр нь босгосон түүхтэй. Эндээс **Microsoft** корпорациас гаргасан **Windows** үйлдлийн систем дэлхий нийтийн хувьд алдартай бүтээгдэхүүн болсон түүхтэй.

2015 оны 07 сарын 15-нд хэрэглээнд нэвтэрсэн өнөөдрийн хамгийн өргөн хэрэглэгдэж байгаа **Windows 10** хувилбар нь хэрэглэхэд хялбар дизайнтай болон график интерфэйслэлт (**GUI graphical user interface**), дэлгэцийн ханын загвар (**Wallpaper**) хийсвэр, сэтгэхүйн төрөл бүрийн зургийг оруулсан хэрэглэгчдэд ээлтэй компьютерийн програм хангамж юм.

Windows үйлдлийн систем суулгасан компьютерыг асаахад уг үйлдлийн систем ачаалагдаж ажиллах үндсэн талбар **Desktop** гарна.

Windows үйлдлийн системийн үндсэн объектууд

Цонх: Цонх бол **Windows** системийн мэдээллийг харуулах үндсэн арга юм. Цонх нь текст, зураг, файлууд гэх мэдээллийн олон төрлийг агуулсан байдаг. Хэрэв цонхны мэдээллийн хэмжээ нь цонхны хэмжээнээс их байвал түүнийг дүрслэхийн тулд цонхны доод эсвэл баруун талд нь гулгагч товч (**Scroll bar**) гарч ирдэг. Уг товчийг дээш, доош татсанаар мэдээллийн үлдсэн хэсгийг харах боломжтой. Цонхыг **Alt+F4** товч дарж хаах мөн хоёр цонхны хооронд **Alt+Tab** дарж шилжих хялбар байдаг.

Хулгана: Хулганагүйгээр **Windows**-ийг төсөөлөхийн аргагүй юм. Хэдийгээр бүх үйлдлийг гарны тусламжтайгаар хийж болох боловч хулганыг ашиглан **Windows**-ийн объектуудтай илүү хурдан эвтэйхэн ажиллах боломжтой. Хулгана нь зүүн баруун хоёр товчтой (зарим хулгана нь 3 товчтой) бөгөөд зүүн товчоор нь үйлдлийг ихэвчлэн гүйцэтгэдэг бөгөөд нэмэлт хэрэгцээгээр баруун товчийг ашигладаг.

Курсор: Курсор нь хүний анхаарал хаана байна тэнд явж байдаг заагч юм. Чухам хаана байгаагаас хамааран янз бүрийн дүрслэлтэй харагдана.

Task bar: Taskbar нь **Windows**-ийн програмуудын хооронд шилжих бололцоог олгох бөгөөд **Start** товчтой нийлэн баруун тийшээ үргэлжлэн оршдог. **Taskbar** дээрх түүний хэсэг дээр нь дарж, ажиллаж байгаа програмыг дэлгэцэнд гаргах хэрэгтэй. **Taskbar**-ын хэсэг дээр хулганы баруун товчийг дарвал уг програмыг хаах, цонхыг нь томруулах жижигрүүлэх зөөх зэрэг үйлдлүүдийг хийх боломжийг олгосон цэс гарч ирнэ. **Taskbar**-ын өндрийн хэмжээг болон байршлыг түүний ирмэгээс хулганаараа татах замаар өөрчилж болно. **Taskbar** шугам нь дэлгэцэнд харагдахгүй байж болох бөгөөд хулганаар дөхөхөд өөрөө гарч ирдэг.

Цэс: Цэс нь дотроо нэг төрлийн мэдээллүүдийг багцлан хадгалсан байдаг бөгөөд хэрэглэгчийн ажлыг цэгцтэй болгосон шийдэл юм. Цэсийг хулганаар болон компьютерын гараар (**Alt+F**) товчны комбинациар харуулж болно. Цэснээс өөр газар хулганаар дарах эсвэл **Esc** товчийг дарж, цэсийг алга болгож болно. Цэснүүдээс хамгийн онцлог нь **Start** цэс юм. Түүнийг **Start** товч дээр дарж эсвэл компьютерын гар дээрх олон жижиг цонхны зурагтай товчийг дарснаар гаргаж ирнэ. **Start** цэсэнд **Windows** ҮС-ийн өдөр тутмын хэрэглэдэг хэрэгцээтэй үйлдлүүд бүхий элементүүд хадгалагдаж байдаг.

Windows үйлдлийн системд өргөн ашиглагддаг үндсэн нэр томъёонууд

- **Товшилт (Click)** - Хулганы зүүн товчийг нэг удаа дарж авах хөдөлгөөн юм. Харин хулганы зүүн товчийг хурдтайгаар хоёр удаа товших хөдөлгөөн хийхийг **Double click** хийнэ.
- **Чирэх (Drag)** - Хулганы зүүн товчийг дарж байх зуураа хулганыг хөдөлгөх.
- **Scroll bar (Гулгагч товч)** - Цонхон доторх мэдээллийг дээш доош нь хөдөлгөн харуулдаг босоо дөрвөлжин объект юм. Дээр доороо хоёр тийшээ харсан сумтай ба түүнийг нь дарж мөн дээш нь доош нь хөдөлгөж болдог.
- **Файл (File):** Энэ бол мэдээллийг агуулах хайрцаг л гэсэн үг бөгөөд ямар ч үйлдлийн системд өгөгдлийг файл хэлбэрээр хадгална. Файлын мэдээллийн төрлөөс хамааран олон төрөл байдаг. Эдгээрт:

Баримт бичиг doc /word файл/, xls /exe файл/ , txt /text файл/, pdf

Интернэтийн файлууд - htm, cla, php, asp

Шахагдсан файлууд - arj, zip, rar, tgz

Програмууд - com, exe, bat

Тохиргооны файлууд - sys, Ini, Inf, dat

Зургийн файлууд - bmp, jpg, gif, psx

Дүрс бичлэгийн файлууд - avi, mpg, mpe

Дууны файлууд - mp3, wav, mid

Програмчлалын хэлний файлууд - cpp, pas, bas, mdb гэх мэт өргөтгөлүүд ашиглагдана. Нэр нь 256 тэмдэгт хүртэл урттай үг болон өгүүлбэр байж болно. Харин өргөтгөл нь түүнийг ямар төрлийн файл болохыг харуулна. Тухайлбал програмууд уу, тохиргооны файлууд уу гэх мэт.

- **Файлын зураг (Icon)** - Ямар төрлийн файл болохыг харуулна.
- **Хавтас (Folder)** - Хавтас нь файлуудыг агуулдаг сав гэсэн үг. Хоорондоо мэдээллээр холбоотой бүлэг файл, хавтаснуудыг дотроо агуулна.
- **Файлын хийсвэр дүр (Shortcut)** - Файлын бүх мэдээллийг агуулаагүй боловч түүнийг орлож чаддаг онцлогтой. Түүн дээр хулганаар **click** хийхэд уг эх файл дээр **click** хийсэнтэй ижил үр дүнг үзүүлж, түүний хуулбар файл болно. Хэмжээ нь бага учраас эх файлыг дахин хуулахын оронд түүнийг өргөн ашигладаг. Файл дээрээ хулганы баруун талын товчийг дараад цэснээс нь **Create shortcut** хэсгийг сонгож, үүсгэдэг.
- **Үндсэн дэлгэц (Desktop)** - Уг үндсэн дэлгэц дээр **My computer**, **Recycle bin** мэт бүх програмуудын цонх энэ дэлгэц дээр үзэгдэж болно. Мөн хэрэглэгч олон төрлийн файл болон програмуудаа тавьж болно. Зураг бүхий дэлгэцээс гадна WEB хуудас маягаар ч зохион байгуулж болно.
- **Програм суулгах (Install)** - Ихэвчлэн програмуудыг **Windows**-ийн орчинд ашиглахын тулд түүнийг **Windows** системд суулгах хэрэгтэй. Үүний тулд уг програмын файлууд дотроос ихэвчлэн **Setup** эсвэл **Install** гэх мэт файлын аль нэгийг даран ажиллуулдаг. Програмыг суулгах явцад түүний чухал зарим нэг файлуудыг **Windows** сангийн зарим хэсэгт хуулдаг бөгөөд системийн файлууд, регистрийн файлуудад өөрчлөлт оруулдаг учраас ихэнх суулгалтын процесс нь дуусмагцаа **Windows**-ийг дахин ачаалахыг шаарддаг. Энэ нь хийж өгсөн тохиргоогоо идэвхжүүлэх гэсэн зорилготой холбоотой. Суулгасан програмууд ихэвчлэн **c:/Program Files/** санд ордог.

- **Хамтран ашиглах (Share)** – Дурын файл эсвэл хавтасыг **Share** хийсэн бол сүлжээний бусад компьютерууд уг файлд хандах, татаж авах, файлыг нээж ажиллах, өөрчлөх гэх мэт хамтран ашиглах боломжтой болдог гэсэн үг.
- **Хогийн сав (Recycle Bin)** – Хогийн савыг өөрийг нь дахин цэвэрлэтэл устгагдсан файлууд тэнд байрладаг бөгөөд эндээс буцаан файлыг сэргээж бас болдог онцлогтой.
- **Системийн файлуудын уян диск (Start Up Disk) - Windows**-ийг ачаалахад зайлшгүй шаардагдах системийн файлуудыг агуулсан уян диск юм. Компьютерийг асаахад хэрэв уян дискний драйверт диск байхгүй бол хатуу дискнээс систем ачаалагддаг. Системийг дахин суулгах, вирусаас нь цэвэрлэх, тохиргоо хийх зэрэгт энэ аргыг хэрэглэнэ.
- **Системд нэвтрэх/гаргах (Log on/Log off) - Windows** нь олон хэрэглэгчийн үйлдлийн систем бөгөөд хэрэв энэ горимд байгаа бол **Windows**-ийг ачаалахад ямар хэрэглэгч орох гэж байгааг асуудаг. Хэрэглэгчийн нэр болон нууц үгийг оруулах замаар системд нэвтрэх процессийг **Log on**, харин системээс гарч **Windows**-ийг дахин эхлүүлэх процессийг **Log off** гэдэг.
- **Унтраах (Shutdown) - Windows** нь Системийг аюулгүй дуусгаж, компьютерийг унтраах процесс юм. **Start** цэснээс ихэвчлэн хийнэ.

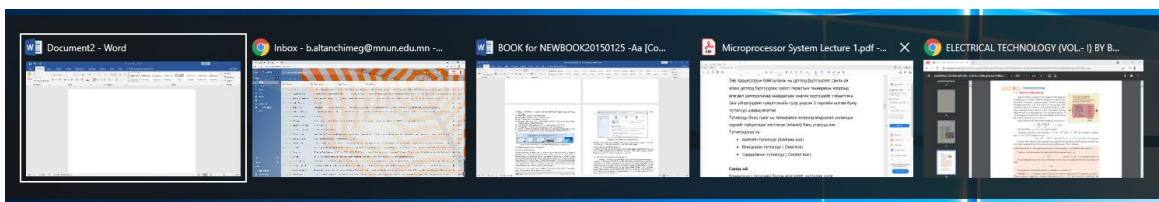
Үндсэн командуудын товчны комбинаци

Компьютер дээр ажиллаж мэргэжсэн хүмүүс янз бүрийн програм дээр ажиллахдаа хулганаас илүү гарыг өндөр түвшинд ашиглаж сурсан байдаг. Тухайлбал, **Microsoft Word, Excel** гэх мэт **Windows** орчны ихэнх програмуудын үйлдэл болгон нь гараар гүйцэтгэж болох кодуудтай байдаг.

- **Windows Logo – Start** цэсийг гаргаж ирэх, нуух.
- **Windows Logo+Break** – Системийн төлөв байдлыг харуулах **System Properties** цонхыг нээнэ.
- **Windows Logo+D** – Ямар нэгэн програм нээгээд ажиллуулж байх үед шууд дэлгэц рүү хандана.
- **Windows Logo+M** – **Windows**-ийн орчинд нээлттэй байгаа бүх програмыг **Taskbar** руу хураана (**Minimize**).
- **Windows Logo+Shift+M** - **Taskbar** руу хураасан програмуудыг буцааж дэлгэнэ (**Restore**).
- **Windows Logo+E** - **My Computer**-ийг нээнэ.

- **Windows Logo+F** - File эсвэл **Folder** хайна.
- **Windows Logo+ Ctrl+F** - **My Computer**-ээс хайлт хийнэ.
- **Windows Logo+F1** - **Windows Help** буюу тусламжийн цонхыг гаргаж ирнэ.
- **Windows Logo+ L** – Гарыг цоожлох, түгжинэ.
- **Windows Logo+R** - **Run** харилцах цонхыг нээнэ.
- **Windows Logo+U** - **Utility Manager** –ийг нээнэ.
- **Ctrl+A** – Бүгдийг сонгоно.
- **Ctrl+C** (Copy) - Санах ой руу мэдээллийг хуулна.
- **Ctrl+X** (Cut) – Санах ой руу мэдээллийг зөөнө.
- **Ctrl+V** (Paste) – Санах ой руу хуулсан болон зөөсөн мэдээллийг гаргаж ирнэ.
- **Ctrl+Z** (Undo) – Үйлдлийг буцаана.
- **Ctrl+Y**- Буцаасан үйлдлээ буцаана. Зарим програм дээр өөр хослол байдаг.
- **Ctrl+Esc** – Старт цэсийг гаргаж ирнэ.
- **Ctrl+Shift** – Энэ 2 товчийг хамтад нь дараастай чигээр нь хулганаа чирэх хөдөлгөөн хийвэл сонгосон дүрсийн **Shortcut** –ийг үүсгэнэ.
- **Ctrl+Alt+Delete** - **Task Manager**-ийг нээнэ.
- **Alt+Enter** – Сонгосон **Item**-ийн төлөв байдал буюу **Properties**-ийг үзүүлнэ.
- **Alt+F4** – Идэвхтэй байгаа програмыг хаана.
- **Alt+Spacebar** – Нээлттэй байгаа идэвхтэй цонхны хураангуй цэсийг нээнэ.
- **Alt+TAB** – Нээлттэй байгаа програмуудын хооронд шилжинэ.
- **SHIFT+F10** – Сонгосон дүрсийн төлөв байдлыг харуулна.
- **SHIFT** - **CD-ROM** руу CD хийсэн тохиолдолд **autorun** буюу **autoplay** хийх, автоматаар уншуулна.
- **Delete (Del)** – Арилгах, устгах үйлдэл хийнэ.
- **Delete+Shift** - Хогийн сав руу оруулалгүй устгана.
- **Esc** – Идэвхтэй процессийг хүчингүй болгоно.
- **Backspace** - **My Computer** юмуу эсвэл **Windows Explorer** – ийн орчинд ажиллаж байгаа үед фолдерийг нэг түвшин дээшлүүлнэ.
- **Ctrl+Alt+Delete** - **Task manager**-ийг нээж, компьютерийг цоожилж болно.
- **Ctrl+Shift+Esc** - **Windows Task Manager**-ийг нээлтэй горимд оруулна.

☒ **Alt+Tab** - **Windows** үйлдлийн системийн олон дэлгэц дээр зэрэг ажиллаж байх үед цонх хооронд шилжихэд дараах гарын кодын комбинацийг хэрэглэж болно. (Зураг 1)



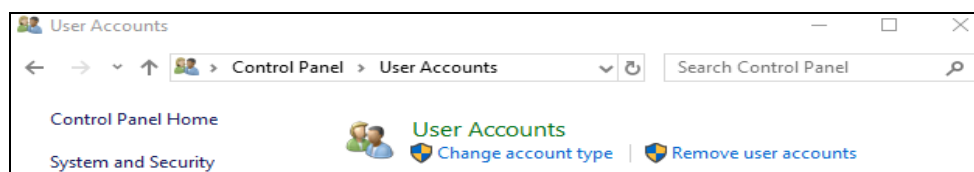
Зураг 1 Нээлттэй цонхнууд хооронд **Alt+Tab** гарын товчоор шилжилт хийх

Windows үйлдлийн системтэй ажиллах

Windows системийг ачаалах

Windows үйлдлийн системийг асаагаад хэрэглэгч үйлдэл хийхгүй тохиолдолд, **Windows** үйлдлийн систем өөрөө ачаалагдан явсаар ажлын горимд ордог. Энэ үед дотоод сүлжээг ашиглаж байгаа бол хэрэглэгчийн бүртгэл буюу өөрийн сүлжээний нэр, нууц үгийг оруулна. Мөн сүлжээний илүү эрхтэй хэрэглэгчид сүлжээний администратороос тусгай нэр, нууц үг авдаг. Дараа нь та уг компьютерээр сүлжээнд холбогдоход энэ өгсөн нэрээр таны хандалтын эрхийг сервер дээрээс шийдэж өгөгдлийг олгох боломжтой. Түүнчлэн хэрэглэгч шууд **Esc**, эсвэл **Cancel** товчийг ашиглаж, сүлжээнд хамгийн бага эрхээр холбогдох боломжтой. **Windows 10**-ийн тохиргоог жишээгээр нэг бүрчлэн авч үзье:

Дээрх хандалтыг хийх зарчим: **Start->Settings->Control Panel ->User accounts ->Add or remove user accounts** гэж ороод (Зураг 2):



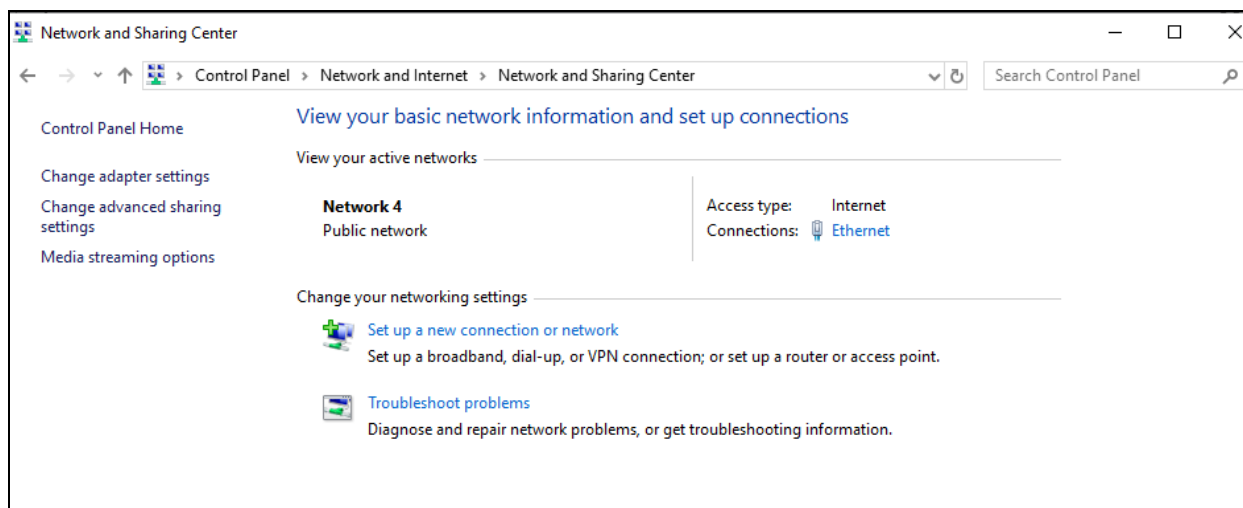
Зураг 2 **Windows**-ийн хандалт

1. Хэрэглэгчийн нэрийг бичиж өгнө.
2. Нууц үгээ хоёр удаа оруулна.
3. Өөрийн тохируулах хүсэлтэй байгаа сонголтуудийг жагсаалтнаас хийнэ.
4. **Next** товч дарна.
5. **Finish** товчийг дарна.
6. **Restart** хийнэ.

Дээрх **User accounts and family safety** доторх сонголтуудаар хэрэглэгчийн хамгаалалтын олон асуудлуудыг шийднэ.

Windows програмаас сүлжээнд холбогдох

Windows-оос сүлжээний тохиргоонуудыг хийх тохиолдолд **Start-> Control Panel ->Network and Internet ->Network and Sharing Center** гэж хандаж болно. (Зураг 3)



Зураг 3 Windows Control Panel-аас сүлжээнд холбогдох

Network эсвэл **Local Area Network** сонгож, дотоод сүлжээ эсвэл Интернет сүлжээний холболтыг LAN сүлжээгээр тохируулах уу гэдэг сонголтуудыг хийнэ.

Windows-ийн орчинд програм суулгах


Компьютер сүлжээнд холбогдсон бол **Start Control Panel Programs and Features** гээд зүүн хэсгээс **Install a program from the network** дарж орно. Жагсаалтаас програмыг сонгоод **Install** гэж идэвхжүүлнэ. Цааш нь зааврын дагуу ажиллана.

Windows 10 үйлдлийн системийг форматлах

Windows 10 үйлдлийн системийг дараах 2 аргаар бэлдэж болдог.

1. CD/DVD дээр шарж бэлдэх

Microsoft Windows үйлдлийн системийг CD болон DVD дээр шарахын тулд тухайн үйлдлийн системийг **.ISO** өргөтгөлтэй файлыг интернет орчноос татаж компьютер дээрээ бэлдсэ

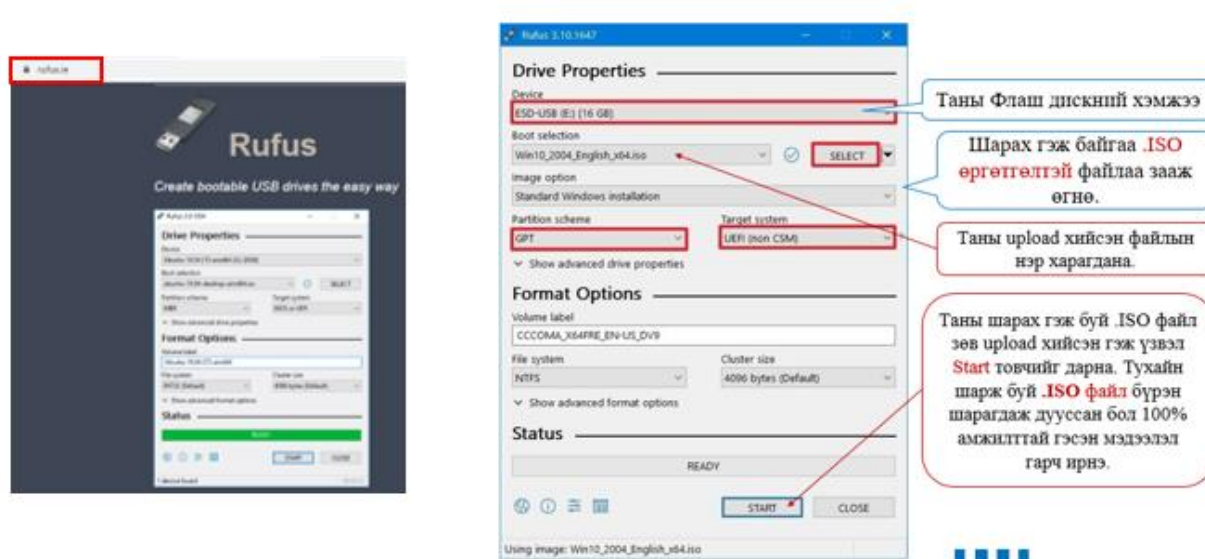
 Windows 10 All in One	11/17/2018 17:58	ISO File	4,437,632 KB
-----------------------------------------------------------------------------------------------------------	------------------	----------	--------------

Microsoft Windows үйлдлийн системийг CD/DVD дээр шарж бэлдэхийн тулд тухайн .ISO өргөтгөлтэй үйлдлийн системийг Burn disc tool болон нэмэлт програм хангамжийг ашиглан бэлдэх шаардлага тулгардаг.

2. USB disc | Flash дээр шарж бэлдэх

Microsoft **Windows 10** үйлдлийн системийг Flash буюу зөөврийн диск дээр **.ISO өргөтгөлтэй** файлыг ашиглан **Rufus** програм хангамж дээр шарж бэлдэнэ.

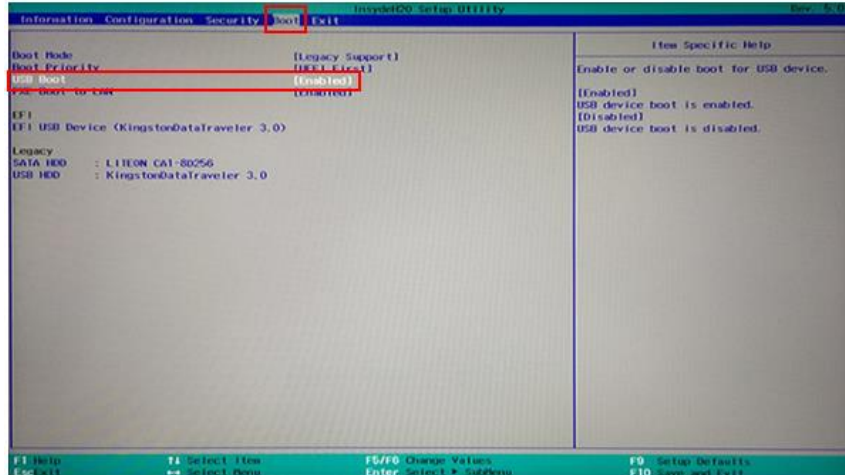
Rufus програм хангамжийг татах холбоос <https://rufus.ie>



Зураг 4 Rufus програм дээр ISO файлыг шарж бэлдэх

Windows 10 үйлдлийн системийг FLASH диск ашиглан форматлах

1. Windows10 үйлдлийн системийг **ФЛАШ ДИСК** дээр шарж суулгасан байх ёстой.
2. Компьютер дахин асаах буюу **RESTART** хийгээд **USB FLASH**-г компьютерийн **USB DRIVE** холбож гарнаас хослол товч дарж (**F2, F12, Delete, эсвэл Esc** гэх мэт). **BOOT**-ийг ачааллуулна. Тухайн **FLASH ДИСК**-ээс **BOOT** уншиж ачааллахгүй байвал **BIOS** руу хандаж ачаалах цэсийг нээн, ачаалах дарааллыг **USB BOOT - /Enabled/** болгож тохируулан **F10 товчийг дарж** хийсэн тохиргоогоо хадгална.
3. **USB DRIVE** холбож гарнаас хослол товч дарж (**F2, F12, Delete, эсвэл Esc** гэх мэт) **BOOT**-ийг ачааллуулна.



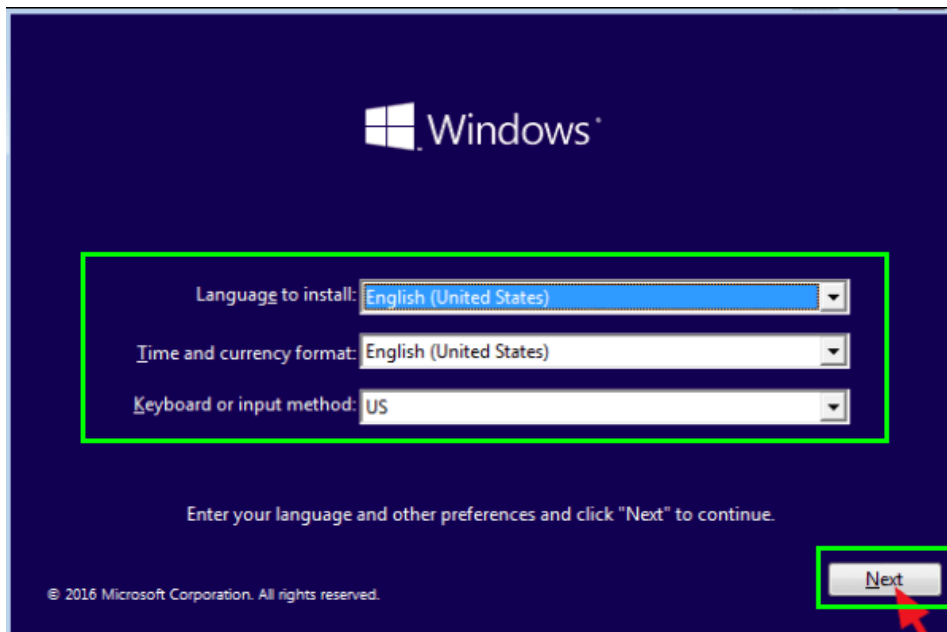
Зураг 5. USB портыг идэвхитэй болгох

4. Press any key... бичиг гарч ирэхэд дурын товчлуурыг дарна. Ингээд үйлдлийн системийг компьютер дээр суулгах явц эхлэнэ. (Зураг. 6)



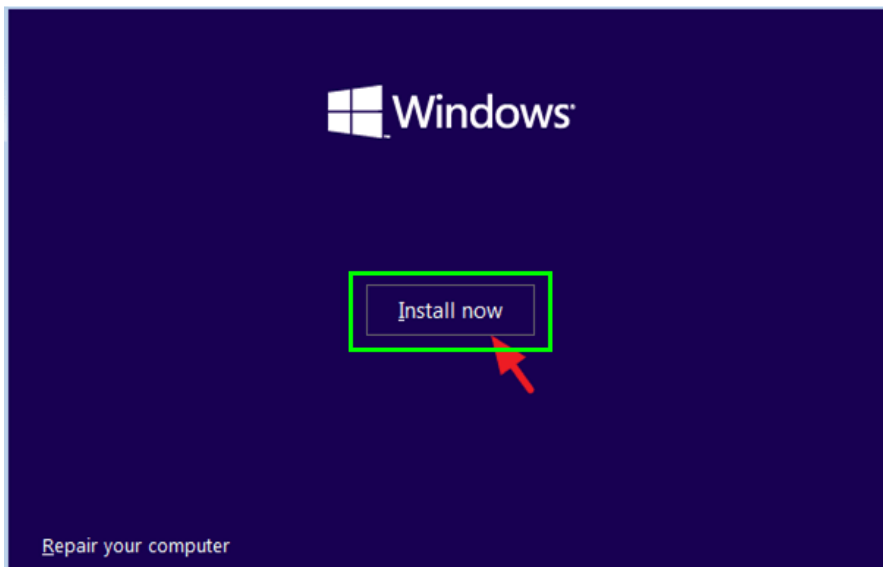
Зураг 6. Үйлдлийн системийг компьютер дээр суулгах явц эхлэх

5. Хэрэв **Flash** дискнээс зөв систем уншиж эхэлсэн бол дараах дэлгэц гарна (Зураг 7)
- Хэрэглэх хэл (**language**) зэргийг асуусан сонголт гарч ирнэ (жишээлбэл, англи хэлийг сонгож болно).
 - Хэл сонгоод **Next** товчийг дарна.



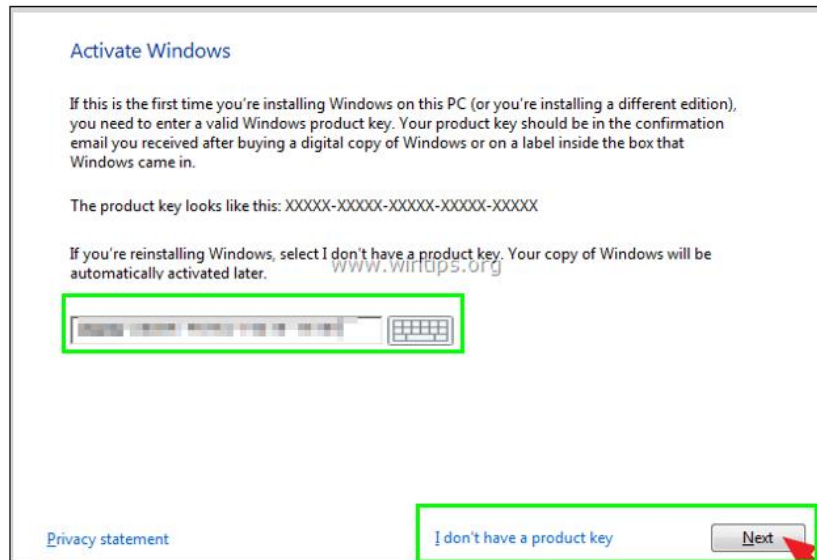
Зураг 7. Хэлний тохиргоо

6. Гарч ирсэн цонхноос **Install now** гэснийг дарж, **Setup is starting** гэж үргэлжлүүлнэ. (Зураг 8)



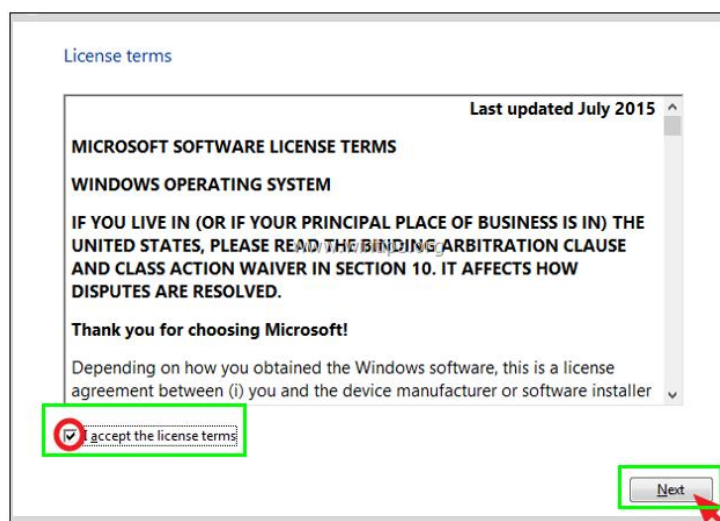
Зураг 8. Install хийх цонх

7. Дараагаар нь Windows 10-ийн **“Product key”**-ийг оруулна. Хэрэв та өмнө нь нэг компьютер дээр Windows 10-г суулгаж идэвхжүүлсэн бол **Product key**-ийг дахин оруулах шаардлагагүй ба **“I don’t have a product key”** товчийг дарахад болно. (Зураг 9)



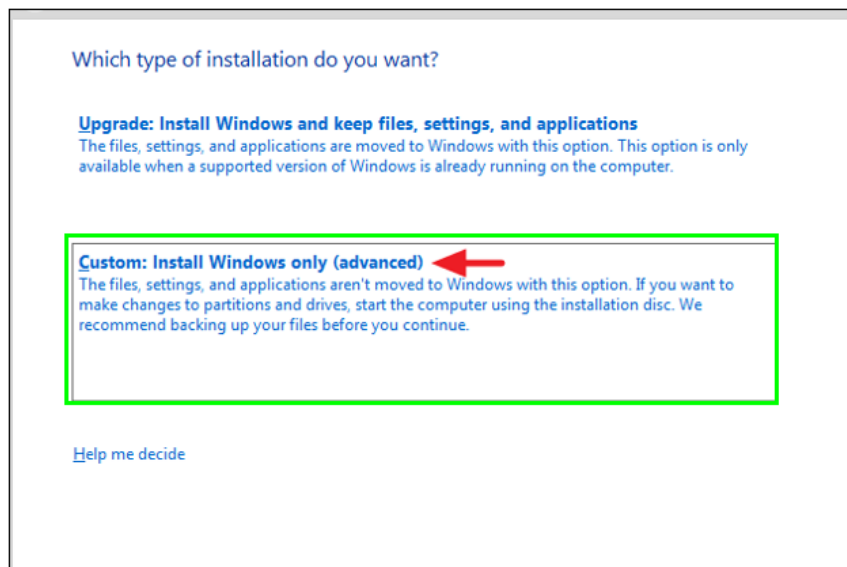
Зураг 9. Activate Windows цонх

8. Microsoft үйлдлийн системийн гэрээний нөхцлүүдтэй танилцаж **I accept the license terms** зөвшөөрнө. Зөвшөөрсний дараа **Next** товчийг дарна. (Зураг 10)



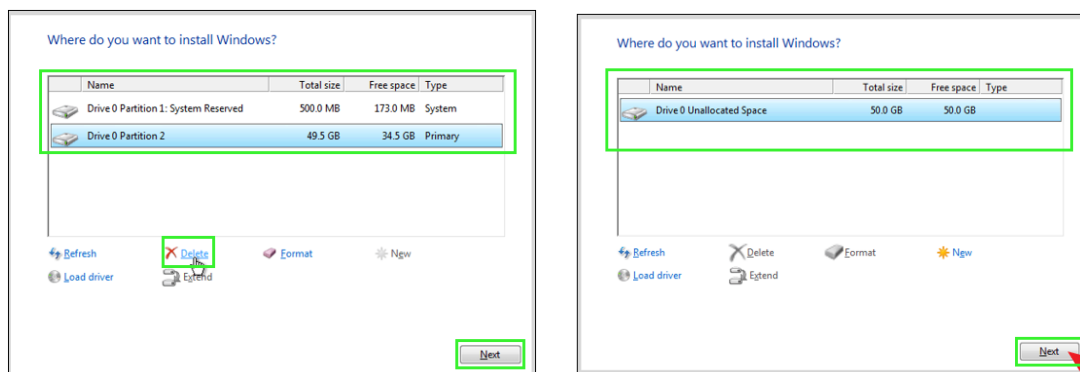
Зураг 10. Microsoft үйлдлийн системийн гэрээний нөхцлүүд

9. Үйлдлийн системийг суулгахын тулд хэрэглэгч буюу **“Custom”** гэсэн хэсгийг сонгоно. (Зураг 11)



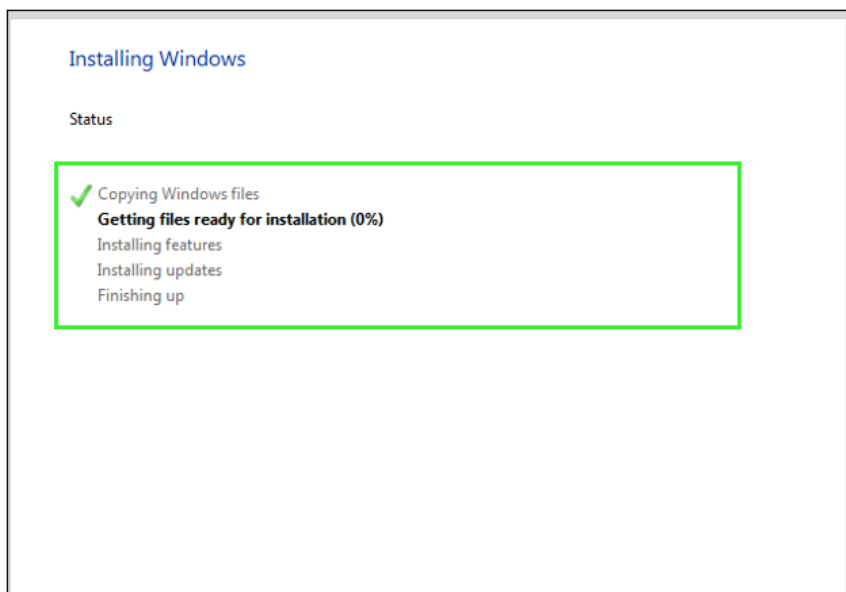
Зураг 11 Custom буюу хэрэглэгч сонгох цонх

10. Компьютерийн хатуу дискний зохион байгуулалтыг хувааж ашиглаж болно. Тухайн хуваасан partition дээрээ үйлдлийн системийг суулгах боломжтой. Мөн хуваалт хийхгүйгээр үйлдлийн системийг суулгах боломжтой. (Зураг 12).



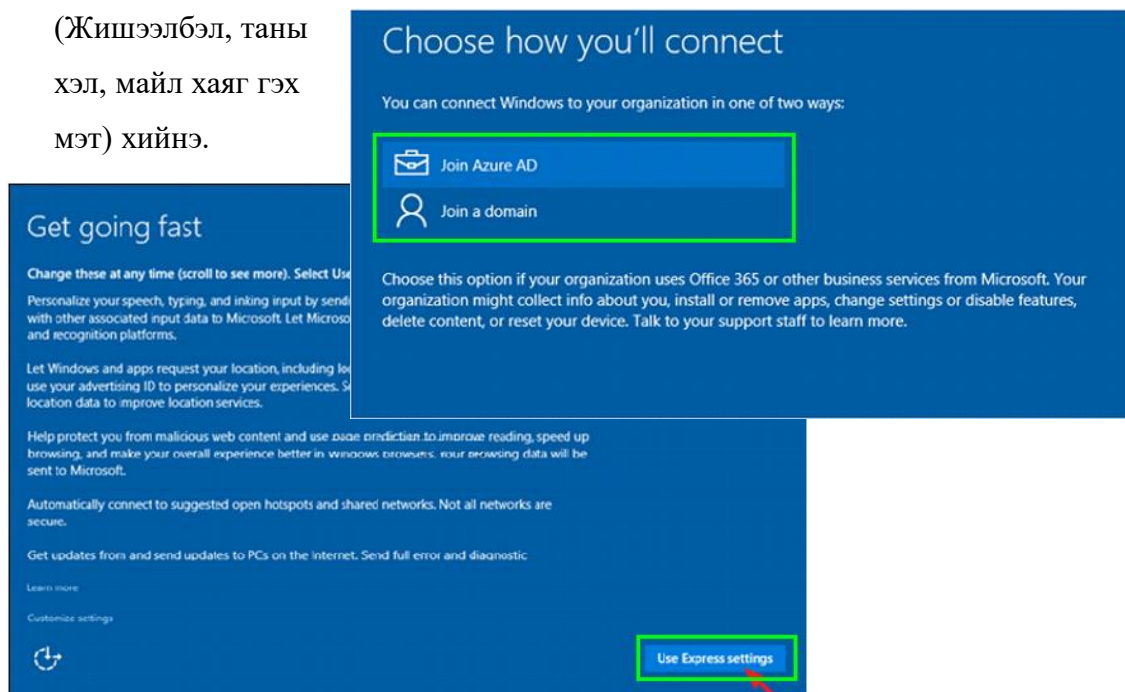
Зураг 12 Үйлдлийн системийг хаана суулгахыг заах

11. Windows 10-ийг тохируулах процесс эхэлж байна. Дуусах хүртэл түр хүлээнэ үү. Энэ процессын явцад таны компьютерийн хурдаас хамааран суулгалт хэдэн минутаас нэг цаг хүртэл үргэлжилж магадгүй юм. (Зураг 13-14).



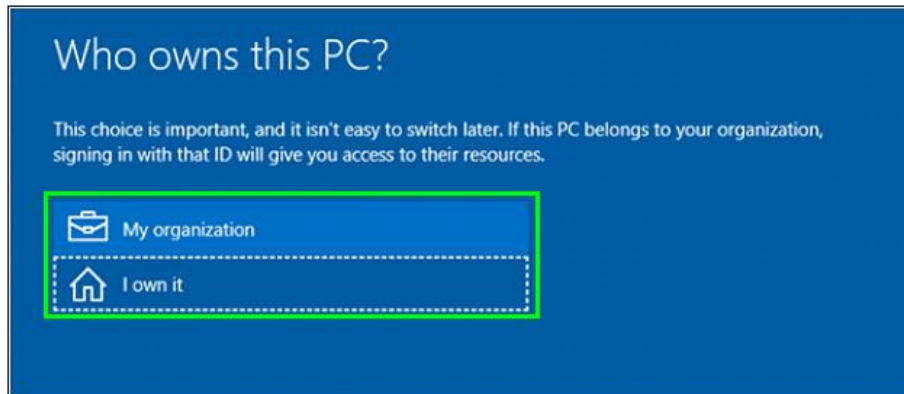
Зураг 13 Үйлдлийн системийг тохируулах процесс

12. Тохируулах процесс дууссаны дараа компьютер унтарч асна. Үүний дараагаар та хэд хэдэн тохиргоог (Жишээлбэл, таны хэл, майл хаяг гэх мэт) хийнэ.



Зураг 14 Тохиргоог хийх процесс

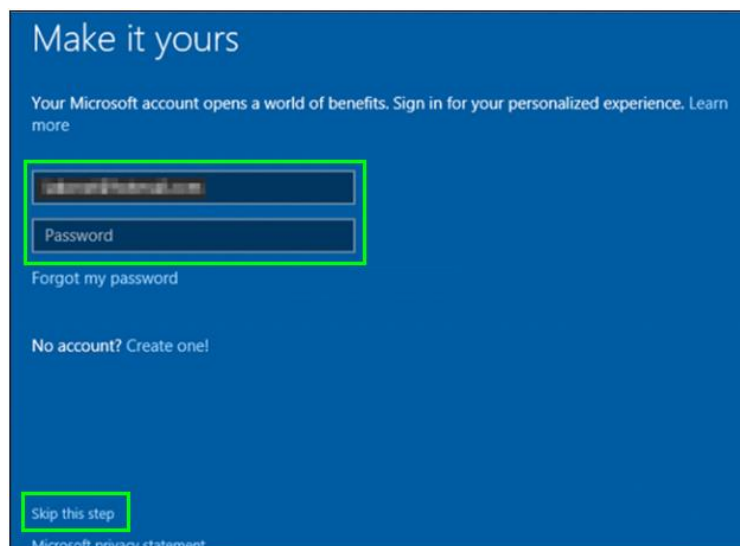
13. Дараа нь компьютерийг хэн эзэмшдэгийг тодорхойлно. Хэрэв компьютер хувийн бол “I own it” сонгоод Next дээр дарна уу. Хэрэв таны компьютер албан хэрэгцээнд бол “My organization” сонгоод Next товчийг дарна уу.



Зураг 15 Компьютерийг хэн эзэмшдийг тодорхойлох

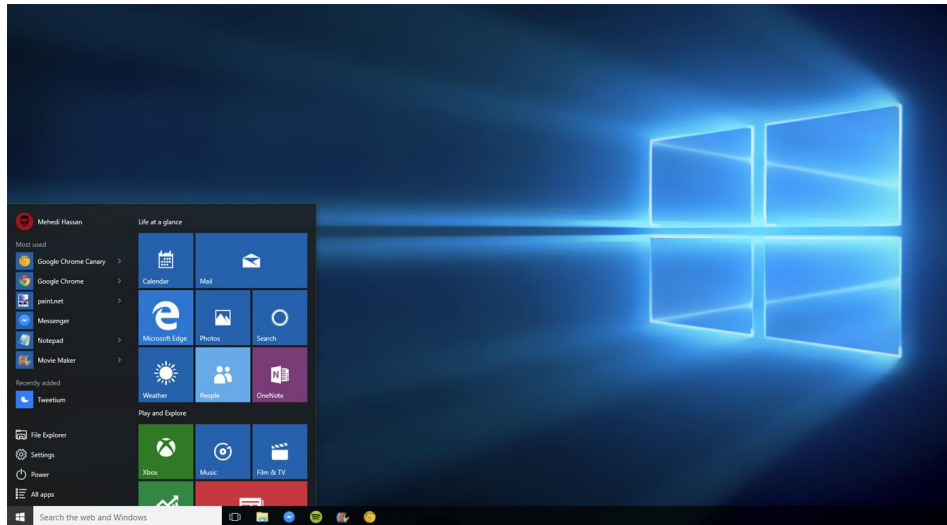
14. Сонгосон сонголтоос хамаарч дараах дэлгэц гарч ирнэ. **“My organization”** сонголтыг сонгосон тохиолдолд **“Join Azure ID”** болон **“Join a domain”** сонголтоос сонгон дэлгэц дээрх зааврыг дагаж тохиргоог хийж дуусгаад өөрийн домайнд нэгдэнэ (Зураг 16 а). Хэрэв та **“I own it”** сонголтыг хийсэн бол Microsoft эсвэл локаль аккаунтыг ашиглан тохиргоог хийх боломжтой. Хэрэв та шинэ локаль аккаунт тохируулахыг хүсвэл **“Skip this step”** сонголтыг дарж, дэлгэцэнд гарах зааврыг даган ашиглана уу (Зураг 16).

Зураг 16. “My organization” сонголт хийх үед



Зураг 16. “I own it” сонголт хийх үед

15. Windows-ийн хувийн тохиргоог хийж дуустал хүлээнэ үү. Үүний дараагаар тохиргоонуудыг хадгалснаар таны компьютер хэрэглэхэд бэлэн болно. (Зураг 17)



Зураг 17 Системийн бэлэн болсон байдал

Ашигласан материал

References

Б.Туяацэцэг Мэдээллийн технологи ба мэдээллийн систем

“Basic skills of Information Technology”, Tuyatsetseg Badach, Soyombo Printing, 2016.

“Skills of Information Technology and Information Systems”, Tuyatsetseg Badarch, Soyombo Publishing, 2019, page 170, ISBN 99929-9-0821, Ulaanbaatar, Mongolia.