

Course: Agriculture Economics

Week 2

The Agricultural Economy and the Development Model of the Economy

Phavone Keodouangkham

Souphanouvong University

ວິຊາ: ເສດຖະສາດກະສິກໍາ

ອາທິດທີ 2

ເສດຖະກິດກະສິກໍາ ແລະ ການພັດທະນາຮູບຂອງແບບ
ເສດຖະກິດ

ພາວອນ ແກ້ວດວງຄໍາ

ມະຫາວິທະຍາໄລ ສຸພານຸວົງ

ເສດຖະກິດກະສິກໍາໝາຍເຖິງ ຫຍັງ?

Resource of image:

<https://www.csis.org/analysis/opportunities-development-cooperation-lao-strategic-sectors>

ເສດຖະກິດກະສິກໍາໝາຍເຖິງຫຍັງ?

- ໝາຍເຖິງຂະແໜງການທີ່ສຸມໃສ່ການຜະລິດ, ການຈັດຈໍາໜ່າຍ ແລະ ການບໍລິໂພກຜະລິດຕະພັນກະສິກໍາ
- ການກະເສດກ່ຽວຂ້ອງກັບການປູກພືດ ລວມມີການປູກພືດ, ໝາກໄມ້, ຜັກ ແລະ ພືດພັກຕ່າງໆເຊັ່ນ: ກາເຟ, ອ້ອຍ...; ການລ້ຽງສັດ ເປັນຕົ້ນ ງົວ, ໝູ, ໄກ່..., ການປະມົງ ມີການຂະຫຍາຍຢ່າງວ່ອງໄວເນື່ອງຈາກ ຄວາມຕ້ອງການອາຫານເພີ່ມຂຶ້ນ



ຍ້ອນຫຍັງອຸປະສິງ ແລະ ອຸປະທານຜະລິດຕະພັນ
ກະເສດຈຶ່ງມີຄວາມຫົດຍືດນັ້ນອຍກວ່າຜະລິດຕະພັນ
ອຸດສາຫະກຳ?

ລັກສະນະພິເສດຂອງຄວາມຕ້ອງການຜະລິດຕະພັນກະສິກໍາ



ຮູບແບບ 1 ແມ່ນຢູ່ດ້ານ
ຂອງອຸປະສິງ
(Demand)

ຮູບແບບ 2 ແມ່ນຢູ່ດ້ານ
ຂອງອຸປະທານ ຫຼື ການ
ຜະລິດ (supply)

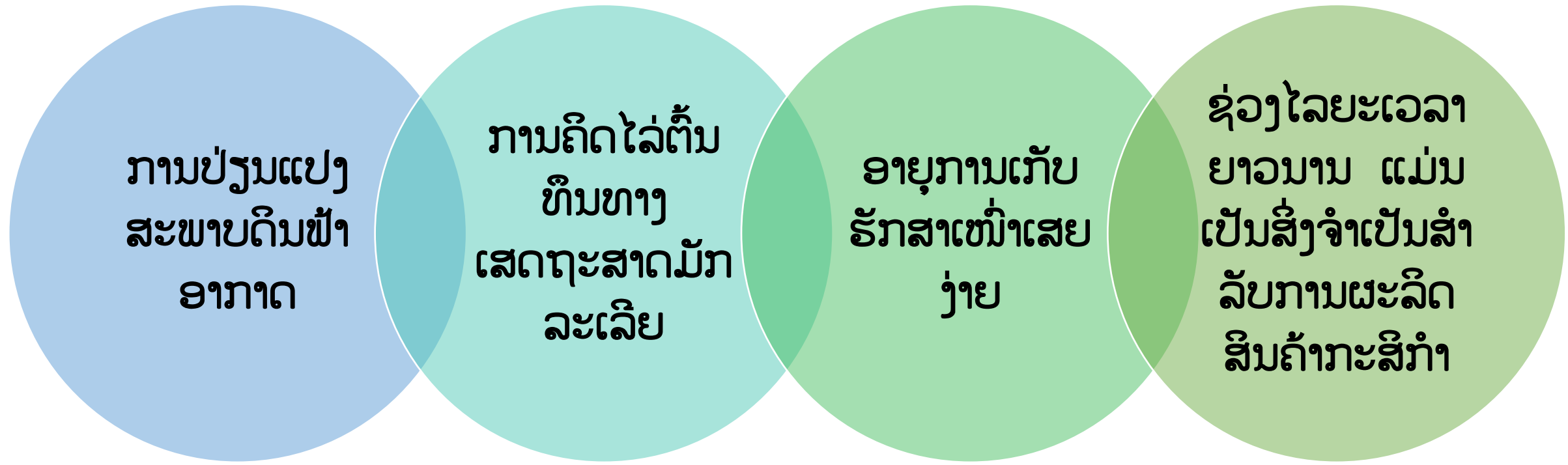
ລັກສະນະພິເສດຂອງຄວາມຕ້ອງ (Demand) ການ ຜະລິດຕະພັນກະສິກໍາ

- (ກ) ຄວາມຍືດຫຼືດຂອງລາຍໄດ້ໜ້ອຍ: ສິນຄ້າກະສິກໍາເກືອບທຸກປະເພດແມ່ນມີຄວາມຍືດຫຼືດໜ້ອຍ
- (ຂ) ຄວາມຍືດຫຼືດໜ້ອຍຂອງລາຄາ ເຊິ່ງສາເຫດຕົ້ນຕໍແມ່ນຍ້ອນຄວາມບໍ່ໝັ້ນຄົງຂອງສິນຄ້າກະສິກໍາ

ລັກສະນະພິເສດການສະໜອງ (supply) ຂອງສິນຄ້າກະສິກໍາ

- ກະສິກໍາ ແມ່ນໄດ້ມີການນໍາໃຊ້ເນື້ອທີ່ດິນເປັນຈໍານວນຫຼວງຫຼາຍສໍາລັບການຜະລິດ.
- ໄລຍະຂອງການຜະລິດ ແລະ ການດໍາເນີນງານໃນຂະແໜງກະສິກໍາ ແມ່ນຂຶ້ນກັບລະດູການ ແລະ ມັນຈະຖືກຈໍາກັດໃຫ້ຜະລິດແຕ່ຢູ່ໃນຊ່ວງລະດູການໃດໜຶ່ງເທົ່ານັ້ນ
- ອັດຕາສ່ວນຕໍ່ຕົ້ນທຶນຄົງທີ່ຕໍ່ຕົ້ນທຶນລວມສູງ

ລັກສະນະພິເສດການສະໜອງ (supply) ຂອງສິນຄ້າ ກະສິກໍາ



ການສົ່ງເສີມຂອງກະສິກໍາຕໍ່ເສດຖະກິດຂອງປະເທດ

- ກະສິກໍາເປັນແຫຼ່ງອາຫານ ແລະ ວັດຖຸດິບ
- ເປັນແຫຼ່ງຂອງການສະສົມທຶນ
- ເປັນແຫຼ່ງສະໜອງກໍາລັງແຮງງານເພື່ອພັດທະນາຂະແໜງກະສິກໍາ
- ເປັນແຫຼ່ງເງິນຕາຕ່າງປະເທດ

ການສົ່ງເສີມຂອງກະສິກໍາຕໍ່ເສດຖະກິດຂອງປະເທດ

- ເປັນແຫຼ່ງສະໜອງຂອງຕະຫຼາດສໍາລັບສິນຄ້າອຸດສາຫະກໍາ
- ການເອົາໃຈໃສ່ຕໍ່ສິ່ງແວດລ້ອມ
- ການເອົາໃຈໃສ່ຕໍ່ແຫຼ່ງວັດທະນາທໍາ
- ການເອົາໃຈໃສ່ແຫຼ່ງຄວາມສົມດຸນຂອງສັງຄົມ ແລະ ຄວາມສົມດຸນຂອງຂົງເຂດ

ກະສິກຳເປັນແຫຼ່ງອາຫານ ແລະ ວັດຖຸດິບ

ດັ່ງນີ້: ການເພີ່ມຂຶ້ນຂອງຄວາມຕ້ອງການດ້ານອາຫານໄດ້ຈາກຄວາມສຳພັນງ່າຍໆ

$$Q_d = f N \quad (1)$$

$$Q_d = N^* + d y^* \quad ()$$

ກຳນົດໃຫ້ f : ການບໍລິໂພກຕໍ່ຄົນ

N ຈຳນວນພົນລະເມືອງ(ປະຊາກອນ)

Y :ລາຍໄດ້

Q :ການບໍລິໂພກອາຫານ

d : ຄວາມຍືດຫຼຸດຂອງລາຍໄດ້

* : ອັດຕາການເພີ່ມຂຶ້ນຂອງຄວາມຕ້ອງການອາຫານ

ຜົນຈາກການທີ່ລາຄາອາຫານສູງຂຶ້ນ

- ເຮັດໃຫ້ເກີດພາວະເງິນເຟີ້
- ເປັນອຸປະສັກຕໍ່ການພັດທະນາດ້ານອຸດສາຫະກຳ
- ຜົນຕໍ່ຄວາມໝັ້ນຄົງທາງດ້ານການເມືອງ



Resource of image: <https://storyset.com/illustration/farmers-market/bro>

ເປັນແຫຼ່ງຂອງການສະສົມທຶນ

- ສາຂາກະສິກຳ ເປັນແຫຼ່ງສະສົມທຶນ ເພື່ອການພັດທະນາສາຂາອື່ນໆຂອງປະເທດໄດ້. ຖ້າຫາກລາຍໄດ້ການກະສິກຳສູງຂຶ້ນການອອມກໍຈະສູງຂຶ້ນດ້ວຍ
- ການສະສົມຈາກສາຂາການກະສິກຳ ອາດຈະເຮັດໄດ້ໂດຍການສົ່ງເສີມໃຫ້ມີການອອມຫຼາຍຂຶ້ນ(ໂດຍຜ່ານສະຫະກອນ ຫຼື ທະນາຄານ) ຫຼື ອາດຈະມີການເກັບພາສີ.



ເປັນແຫຼ່ງສະໜອງຂອງກຳລັງແຮງງານເພື່ອພັດທະນາອຸດສາຫະກຳ

ໃນຂະບວນການພັດທະນາ ເສດຖະກິດນັ້ນເຄີຍໄດ້ກ່າວມາແລ້ວ ວ່າ ຈະເປັນການປ່ຽນແປງຈາກເສດຖະກິດທີ່ມີສາຂາກະສິກຳເປັນສຳຄັນ ມາສູ່ການຂະຫຍາຍຕົວຂອງສາຂາອຸດສາຫະກຳການຖ່າຍເທແຮງງານ ຈາກກະສິກຳໄດ້ຫຼາຍເທົ່າໃດຍ່ອມຂຶ້ນຢູ່ກັບປະສິດທິພາບທາງການ ຜະລິດ

ສາເຫດແຕກຕ່າງກັນໃນການໂອນແຮງງານຈາກພາກກະສິກໍາໄປສູ່ຂະແໜງການອື່ນ

- ໂອກາດທີ່ຈະສ້າງລາຍຮັບອັນສູງຈາກກິດຈະກຳທີ່ບໍ່ແມ່ນກະສິກໍາໃນໄລຍະຄວາມຕ້ອງການທາງດ້ານແຮງງານໃນຂົງເຂດກະສິກໍາຂ້ອນຂ້າງຕໍ່າຕາມລະດູການ
- ໂອກາດທີ່ຈະສ້າງລາຍຮັບອັນສູງກັບວຽກເຮັດວຽກປະຈຳໃນຂະແໜງເສດຖະກິດອື່ນຕະຫຼອດປີ
- ການສູນເສຍພື້ນທີ່ທີ່ດິນທຳມາຫາກິນ ແລະ ຜົນຜະລິດທາງດ້ານກະສິກໍາ
- ໃນບັນດາປະເທດກຳລັງພັດທະນາໂອກາດຂອງການມີວຽກເຮັດງານທຳຂອງຊາວກະສິກອນ

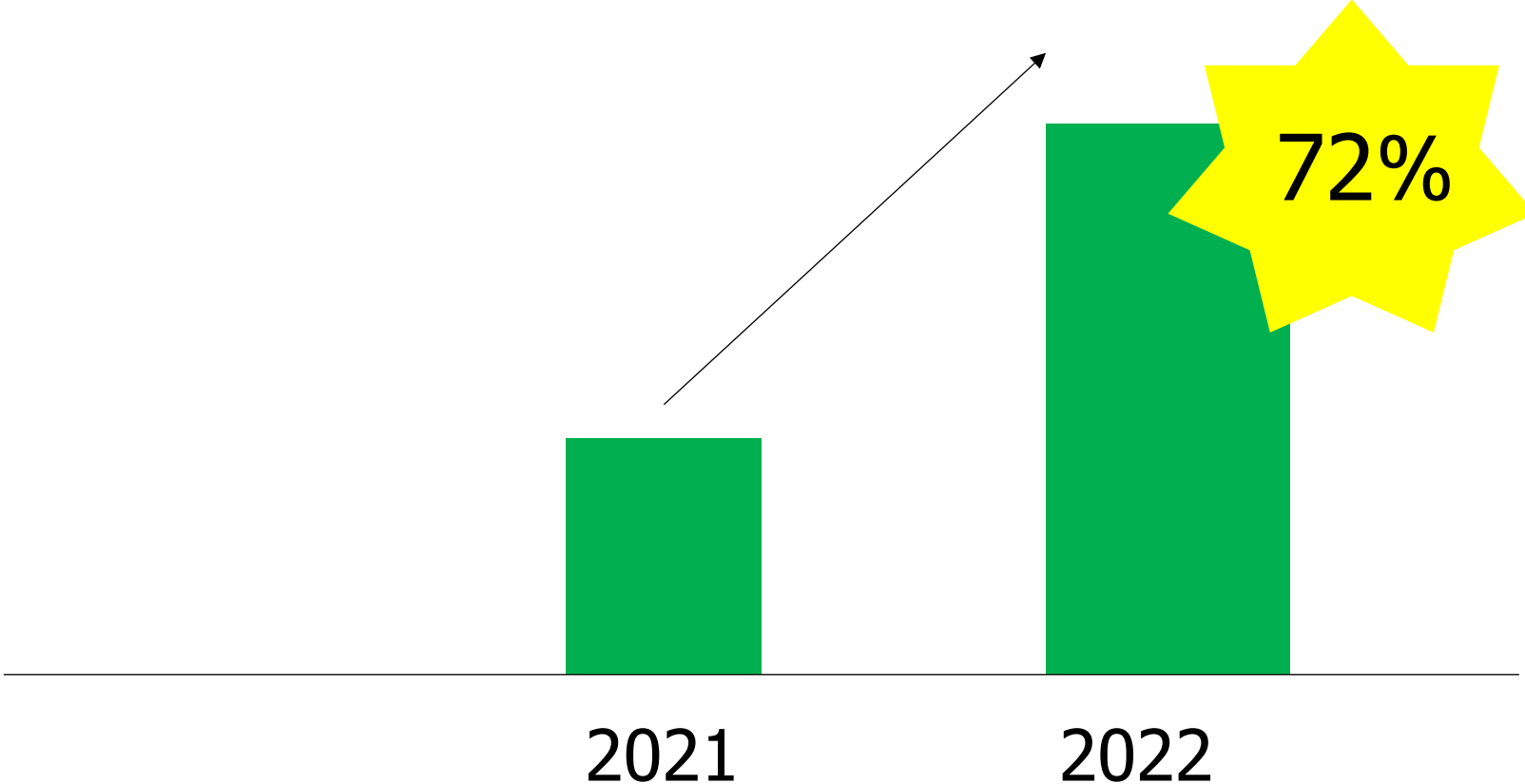
ເປັນແຫຼ່ງເງິນຕາຕ່າງປະເທດ

ເງິນຕາຕ່າງປະເທດສ່ວນໃຫຍ່ໄດ້ຈາກການສົ່ງອອກ, ການສົ່ງອອກຂອງປະເທດດ້ອຍພັດທະນາອັນມັກຈະເປັນສິນຄ້າກະສິກໍາເປັນສໍາຄັນ

ຕົວຢ່າງ: ອີງຕາມບົດລາຍງານຄວາມຄືບໜ້າການຈັດຕັ້ງປະຕິບັດວາລະແຫ່ງຊາດ ເຫັນວ່ານັບແຕ່ປີ 2021 ເປັນຕົ້ນມາ ລັດຖະບານໄດ້ຊຸກຍູ້ສົ່ງເສີມການຜະລິດກະສິກໍາ ເພື່ອຊົມໃຊ້ພາຍໃນ ແລະ ການສົ່ງອອກ ໃນຕົ້ນເດືອນ 6 ຂອງຕົ້ນປີ 2022 ການສົ່ງອອກສິນຄ້າກະສິກໍາມີມູນຄ່າຫຼາຍກວ່າ 870 ລ້ານໂດລາສະຫະລັດ ເທົ່າກັບ 72% ຂອງແຜນການຄາດຄະເນ

ເປັນແຫຼ່ງເງິນຕາຕ່າງປະເທດ

ເງິນຕາຕ່າງປະເທດສ່ວນໃຫຍ່ໄດ້ຈາກການສົ່ງອອກ, ການສົ່ງອອກຂອງປະເທດ ດ້ອຍພັດທະນາອັນມັກຈະເປັນສິນຄ້າກະສິກໍາເປັນສໍາຄັນ



ເປັນແຫຼ່ງສະໜອງຂອງຕະຫຼາດສໍາລັບສິນຄ້າອຸດສາຫະກຳ

- ການຂະຫຍາຍຕົວຂອງຕະຫຼາດ ຫຼື ການເພີ່ມຂຶ້ນອຸປະສິງຂອງສິນຄ້າທີ່ຜະລິດໂດຍສາຂາອຸດສາຫະກຳເປັນເລື່ອງຈຳເປັນ ຕະຫຼາດສິນຄ້າອຸດສາຫະກຳອາດຈະມີທັງຕະຫຼາດຕ່າງປະເທດ
- ການທີ່ຕະຫຼາດສິນຄ້າອຸດສາຫະກຳຈະຂະຫຍາຍຕົວໄດ້ໃນສາຂາຂອງກະສິກຳນັ້ນຈຳເປັນຢ່າງຍິ່ງທີ່ລາຍໄດ້ຂອງຊາວກະສິກອນຈະສູງຂຶ້ນ

ການເອົາໃຈໃສ່ຕໍ່ສິ່ງແວດລ້ອມ



ຊາວກະສິກອນອາດສະໜອງ
ການປັບປຸງທິວທັດໃນບາງເຂດຂອງ
ການທ່ອງທ່ຽວ ແຕ່ບາງກໍລະນີການ
ກະສິກໍາອາດນໍາໄປສູ່ ມົນລະພາວະ, ທີ່
ດິນເຊື້ອມໂຊມ ແລະ ການເຊາະເຈື່ອນ
ຕ່າງໆ

Resource of image:

<https://storyset.com/illustration/nature/bro>

ການເອົາໃຈໃສ່ຕໍ່ແຫຼ່ງວັດທະນາທຳ

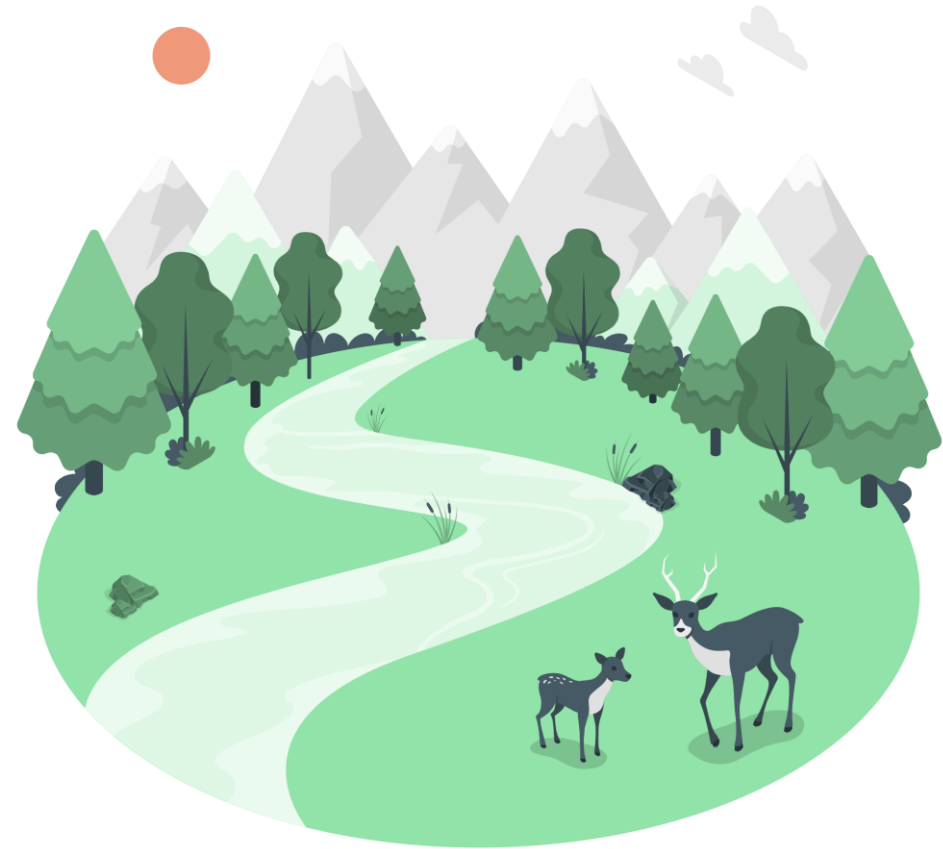


ຊີວິດການເປັນຢູ່ຂອງປະຊາຊົນມີພື້ນຖານທາງດ້ານວັດທະນາທຳ ກ່ຽວພັນກັບຂະແໜງກະສິກຳ ແລະ ງານບຸນນະມັດສະການຕ່າງໆ ແມ່ນພື້ນຖານຈາກການສະເຫຼີມສະຫຼອງຜົນຜະລິດຢູ່ໃນຂະແໜງກະສິກຳທີ່ໄດ້ຮັບຜົນເກັບກ່ຽວດີ

Resource of image: <https://storyset.com/illustration/team-spirit/pana>

ການເອົາໃຈໃສ່ແຫຼ່ງຄວາມສົມດຸນຂອງສັງຄົມ ແລະ ສົມດຸນຂອງຂົງເຂດ

ຜົນຜະລິດກະສິກຳມີຫຼາຍ ເຊັ່ນ: ເຂົ້າຄືປູກໃນເຂດຊົນນະບົດຄືກັນ. ເພາະສະນັ້ນກະສິກຳຈຶ່ງເປັນພື້ນຖານອຸດສາຫະກຳໃນພື້ນທີ່ຊົນນະບົດດັ່ງນັ້ນ ກະສິກຳໃຫ້ອັດຕາສ່ວນຂອງສິນຄ້າລະຫວ່າງພາກຊົນນະບົດ ແລະ ຕົວເມືອງ



Resource of image:

<https://storyset.com/illustration/forest/amico>

ເສດຖະກິດກະສິກໍາ ແລະ ຮູບແບບການພັດທະນາຂອງ ເສດຖະກິດ

ບົດບາດສໍາຄັນໃນໄລຍະຕົ້ນຂອງການພັດທະນາເສດຖະກິດ ການ
ຫັນປ່ຽນຂະເປັນປັດໃຈສໍາຄັນໃນການຫັນປ່ຽນຈາກເສດຖະກິດກະສິກໍາໄປສູ່
ການເປັນອຸດສາຫະກໍາ ແລະ ບໍລິການ

ບົດບາດຂອງກະສິກຳໃນການພັດທະນາເສດຖະກິດ

- ແຫຼ່ງລາຍຮັບຕົ້ນຕໍ



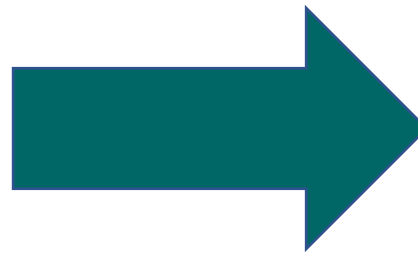
ໃນໄລຍະຕົ້ນຂອງການພັດທະນາ, ກະສິກຳ ເປັນແຫຼ່ງການດຳລົງຊີວິດຫຼັກຂອງປະຊາຊົນ ສ່ວນໃຫຍ່, ສະໜອງອາຫານ, ເກີດການຈ້າງ ງານ ແລະ ວັດຖຸດິບສຳລັບອຸດສາຫະກຳອື່ນໆ

ການປະກອບສ່ວນຕໍ່ GDP



- ການກະເສດມັກຈະເປັນສ່ວນແບ່ງທີ່ສໍາຄັນຂອງລວມຍອດຜະລິດຕະພັນພາຍໃນ GDP ໃນປະເທດພັດທະນາ
- ສ່ວນແບ່ງນີ້ໂດຍປົກກະຕິຈະຫລຸດລົງ
- ແຕ່ຂະແໜງການຍັງມີຄວາມຈໍາເປັນສໍາລັບການຄ້າປະກັນສະບຽງອາຫານ ແລະ ການພັດທະນາຊືນນະບົດ

ການສົ່ງອອກ ແລະ ການຄ້າ



- ເສດຖະກິດພັດທະນາຈຳນວນຫຼາຍ ແມ່ນຂຶ້ນກັບການສົ່ງອອກກະສິກຳສຳລັບການແລກປ່ຽນເງິນຕາຕ່າງປະເທດ ເຊັ່ນ: ກາເຟ, ຊາ, ເຂົ້າ

ການພັດທະນາກະສິກໍາ ແລະ ການຫັນປ່ຽນເສດຖະກິດ



ຄວາມກ້າວໜ້າທາງດ້ານເທັກໂນໂລຊີ

ການປັບປຸງຜະລິດຕະພັນກະເສດດ້ວຍເທັກໂນໂລຊີ ເຊັ່ນ ກົນຈັກ, ແນວພັນທີ່ດີກວ່າ ສາມາດ ເພີ່ມການຜະລິດ ແລະ ນໍາໄປສູ່ການຜະລິດເກີນ ດຸນ

ການປ່ຽນແປງແຮງງານ



- ເມື່ອກະສິກຳມີປະສິດທິພາບຫຼາຍຂຶ້ນ, ຄວາມຕ້ອງການຄົນໃນການຜະລິດກະສິກຳ ມີ ໜ້ອຍ ແລະ ແຮງງານກໍ່ອິດສະຫຼະ ເພື່ອ ອຸດສາຫະກຳ ແລະ ການບໍລິການ
- ການປ່ຽນແປງແມ່ນກະແຈສຳຄັນໃນການ ປ່ຽນແປງໄປສູ່ເສດຖະກິດທີ່ລາກຫຼາຍຂຶ້ນ

ການຫັນເປັນຕົວເມືອງ



- ການຜະລິດກະສິກໍາເພີ່ມຂຶ້ນ ແລະ ການພັດທະນາຂະແໜງການນອກຂະແໜງກະສິກໍາ ມັກຈະເຮັດໃຫ້ເກີດການຫັນເປັນຕົວເມືອງ ເນື່ອງຈາກປະຊາຊົນເຄື່ອນຍ້າຍຖິ່ນຖານໄປສູ່ຕົວເມືອງເພື່ອໂອກາດທີ່ດີກວ່າ ການຫັນເປັນຕົວເມືອງຈະຊຸກຍູ້ຄວາມຕ້ອງການດ້ານສິນຄ້າ ແລະ ການບໍລິການ, ຊຸກຍູ້ການເຕີບໂຕເສດຖະກິດ

Resource of image: <https://storyset.com/illustration/city-bus/bro>

ຮູບແບບການພັດທະນາທີ່ກ່ຽວຂ້ອງກັບກະສິກໍາ

ຮູບແບບການສຸມໃສ່ການຍົກຍ້າຍແຮງງານສ່ວນເກີນ ຈາກຂະແໜງກະສິກໍາ ສະເພາະສະພາບຜະລິດຕະພັນຕໍ່າ) ໄປສູ່ຂະແໜງອຸດສາຫະກໍາ ມີຜະລິດຕະພາບສູງ, ການພັດທະນາເສດຖະກິດເກີດຂຶ້ນຍ້ອນການເຄື່ອນຍ້າຍແຮງງານໄປສູ່ອຸດສາຫະກໍາ ເຮັດໃຫ້ຜົນຜະລິດ ແລະ ລາຍຮັບສູງຂຶ້ນ

ຮູບແບບການປະຕິວັດສີຂຽວ



- ການປະຕິວັດສີຂຽວ ເຊິ່ງກ່ຽວຂ້ອງກັບການ ຮັບຮອງເອົາແນວພັນພືດທີ່ໃຫ້ຜົນຜະລິດສູງ, ການຊົນລະປະທານ, ການຫັນປ່ຽນ ເຊັ່ນ: ອິນ ເດຍ ແລະ ເມັກຊິໂກ. ຕົວແບບນີ້ຊື້ໃຫ້ເຫັນ ວ່າການລົງທຶນກະສິກໍາສາມາດນໍາໄປສູ່ການເຕີບ ໂຕໄວຂອງຜະລິດຕະພັນກະເສດ ແລະ ລາຍ ຮັບຂອງຊົນນະບົດ

Resource of image: <https://storyset.com/illustration/street-paid-parking/bro>

ຮູບແບບການຫັນປ່ຽນໂຄງສ້າງ

ຮູບແບບນີ້ອະທິບາຍວິທີການພັດທະນາເສດຖະກິດຈາກການເປັນກະສິກຳສ່ວນໃຫຍ່ໄປເປັນອຸດສາຫະກຳ ແລະ ບໍລິການຫຼາຍຂຶ້ນ. ສ່ວນແບ່ງຂອງ ລວມຍອດຜະລິດຕະພັນຈະຫຼຸດລົງ, ແຕ່ຜົນຜະລິດຂອງມັນເພີ່ມຂຶ້ນເຮັດໃຫ້ການຂະຫຍາຍຕົວໃນຂະແໜງການອື່ນ

ສິ່ງທ້າຍທາຍໃນການພັດທະນາກະສິກໍາ

ຂໍ້ຈຳກັດດ້ານຊັບພະຍາກອນ

ການເຂົ້າເຖິງທີ່ດິນນໍ້າ, ທີນ. ພື້ນຖານໂຄງລ່າງທີ່ທຸກຍາກ ເຊັ່ນຖະໜົນຫົນທາງ ແລະ ລະບົບຊົນລະປະທານ, ຍັງ ຂັດຂວາງການຂະຫຍາຍຕົວ

ຄວາມຍືນຍົງຂອງສິ່ງແວດລ້ອມ

ການນໍາໃສ່ເຄມີຫຼາຍເກີນໄປ , ການຕັດໄມ້ທໍາລາຍປ່າ ສາມາດເຮັດໃຫ້ດິນຊຸດໂຊມ , ຂາດນໍ້າ ແລະ ບັນຫາອື່ນໆ

ການເຂົ້າເຖິງຕະຫຼາດ

ໃນປະເທດກໍາລັງ ພັດທະນາມັກຈະ ປະສົບກັບຄວາມ ຫຍຸ້ງຍາກໃນການເຂົ້າ ເຖິງຕະຫຼາດ ເຮັດໃຫ້ ລະບົບຕ່ອງໂສ້ການສະ ໜອງຂາດປະສິດທິພາບ ແລະ ຜົນການໄລ່ຕໍ່າ

ການປ່ຽນແປງຂອງດິນ ຟ້າອາກາດ

ກະສິກໍາມີຄວາມອ່ອນ ໄຫວສູງຕໍ່ສະພາບດິນ ຟ້າອາກາດສ້າງຄວາມ ສ່ຽງຕໍ່ການຜະລິດຕະ ພັນກະສິກໍາ

ກະສິກຳທັນສະໄໝ ແລະ ເສດຖະກິດໂລກ



• ກະເສດ ແລະ ຕ່ອງໂສ້ມູນຄ່າ

ໃນເສດຖະກິດທີ່ພັດທະນາແລ້ວ, ການກະເສດໄດ້ຫັນໄປສູ່ ທຸລະກິດກະເສດເຊິ່ງການຜະລິດກະສິກຳຂະໜາດໃຫຍ່ການ ປຸງແຕ່ງສະບັງອາຫານ ແລະ ການແຈກຢາຍຖືກລວມ ເຂົ້າກັນຢ່າງແໜ້ນແຟ້ນໃນຕ່ອງໂສ້ມູນຄ່າຂອງເສດຖະກິດ ໂລກທີ່ພວມພັດທະນາມແມ່ນສຸມໃສ່ການເພີ່ມມູນຄ່າໃຫ້ ແກ່ຜະລິດຕະພັນກະເສດ ຜ່ານການປຸງແຕ່ງ ແລະ ຫຸ້ມຫໍ່ ເພື່ອເພີ່ມລາຍຮັບການສົ່ງອອກ

Resource of image:

<https://storyset.com/illustration/hamburger/bro>



ນະວັດຕະກຳເທັກໂນໂລຊີ ການຂະຫຍາຍຕົວຂອງກະສິກຳທີ່ຊັດເຈນ, ເຕັກໂນໂລຊີຊີວະພາບ, ການໃຊ້ Digital platforms ແມ່ນໄດ້ຫັນປ່ຽນຂະແໜງກະສິກຳ, sensors ແລະ big data ເພື່ອເພີ່ມປະສິດທິພາບການກະສິກຳ ແລະ ລະບົບຕ່ອງໂສ້ການສະໜອງ, ສ້າງໂອກາດໃໝ່ສຳລັບການເຕີບໂຕ

Resource of image: <https://storyset.com/illustration/online-world/cuate>

ຄໍາຖາມຄົ້ນຄວ້າ (Homework)

- 1) ຈົ່ງບອກລັກສະນະພິເສດຂອງສິນຄ້າກະສິກໍາມີຄືແນວໃດ ໂດຍອະທິບາຍຕາມລັກສະນະຂອງ Demand ແລະ Supply?
- 2) ບົດບາດຂອງກະສິກໍາໃນການພັດທະນາເສດຖະກິດ?
- 3) ສິ່ງທ້າຍທາຍໃນການພັດທະນາກະສິກໍາ?

Reference

- Keodouangkham et al., (2022). Agriculture Economics. Souphanouvong University.

ຂໍຂອບໃຈ

Thank you so much