

# Мавзу: Суюқ металнинг қуймакорлик хоссалари

Ўқув модул бирликлари:

1.

2.

3.

1.1.

—

.

,

.

.

.

,

.

—

.

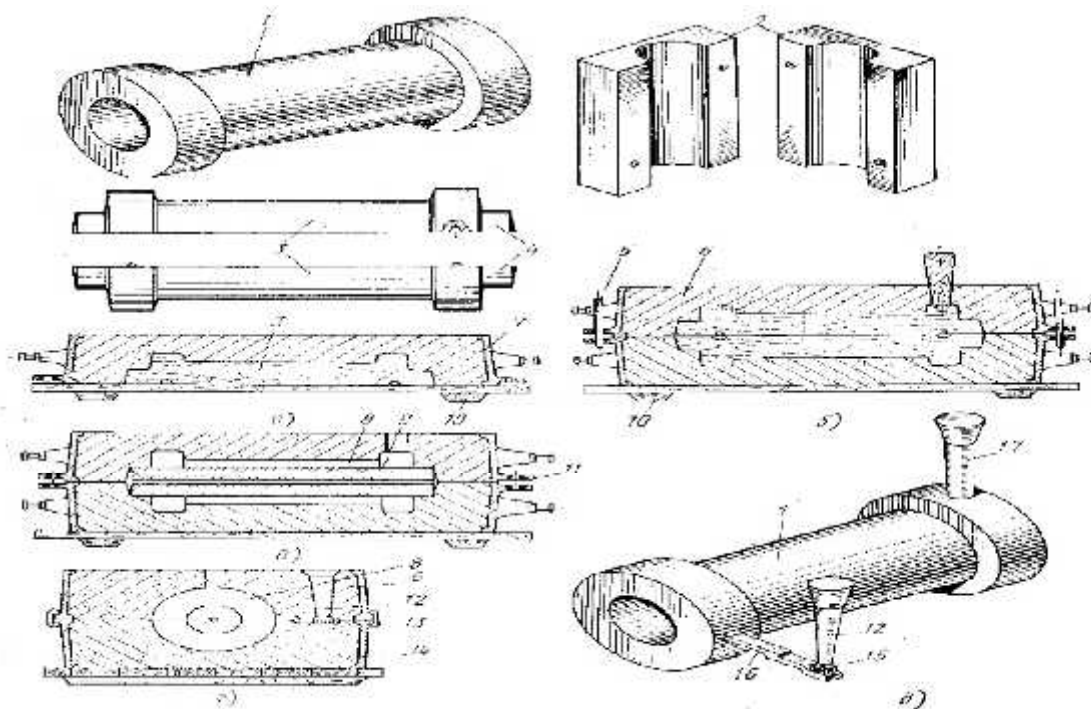
,

.

1.2.

11963

2413 - 67



*Қуймани ишлаб чиқариш технологик жараёни.*

*1 – қуйма – втулка; 2 – ўзак яшиги; 3 – ёғочдан ясалган мослама; 4 – мосламани знак қисмлари; 5 – штырлар; 6 – қолипни тепа қисми; 7 – опока; 8 – қолипни қуйма қисми; 9 – стержен (ўзак); 10 – мосламанинг тагидаги плита; 11 – опокаларни марказлаштириб тўғри ёғадиган втулкалар; 12 – қуйиш тизимининг вертикал канали (стояк); 13 – опокаларни қолиплайдиган скоба; 14 – қолипнинг пастги қисми; 15 – шлакушлагич; 16 – қуйиш тизимининг питатель канали; 17 – қолипдан газларни чиқарувчи канал.*

,

.

.

,

.

.

,

,

,

,

,

.

.

.

,

.

1.3.

-

,

17819.84

.

(

)

,

.

.

(

)

.

,

,

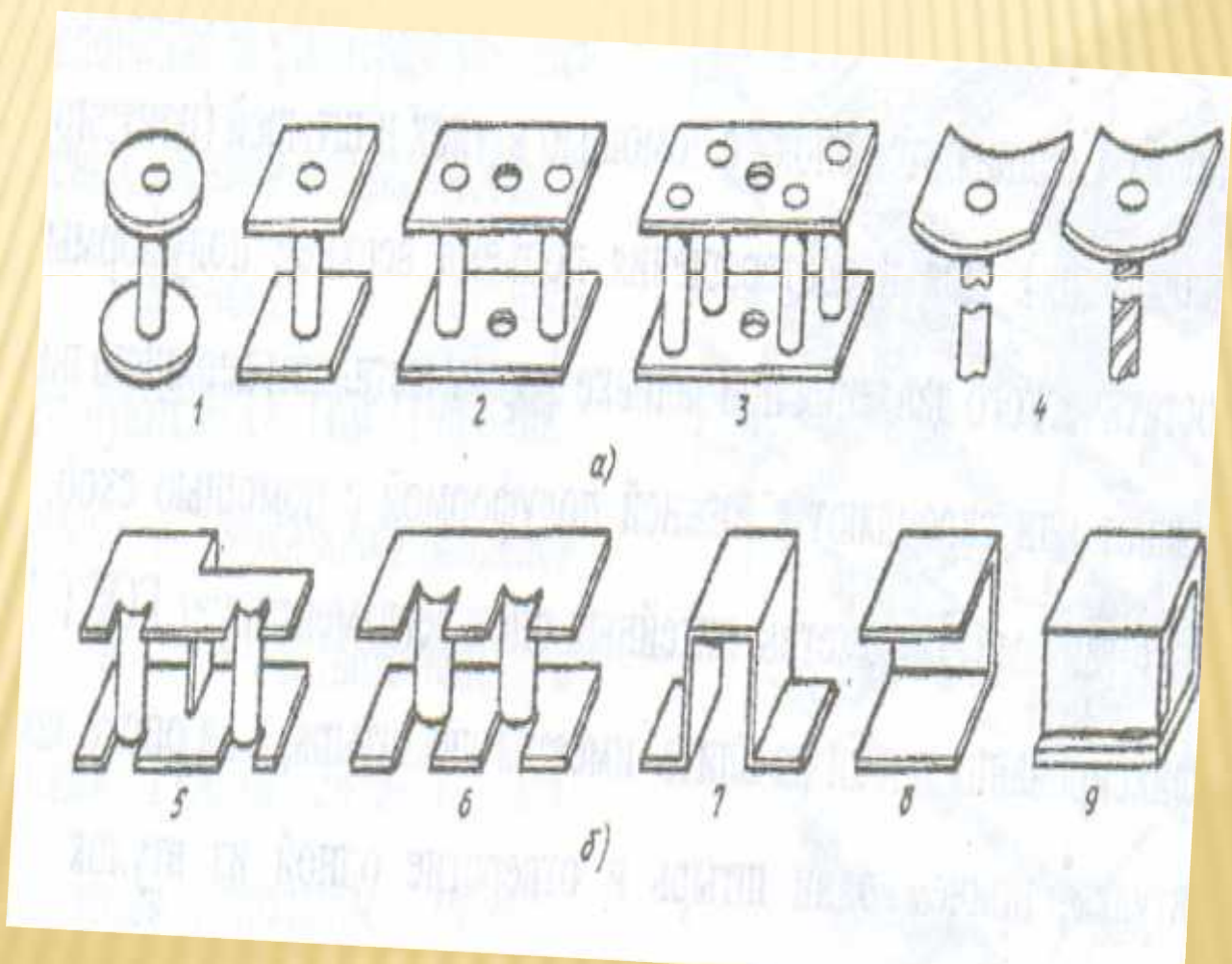
.

-

.

( , )

1 - ; 2, 6 - ; 3 - ; 4 -  
; 5 - ; 7 - ; 8 - ; 9 -



1 – ; 2 – ( ); 3 – ;  
 ( ); 4 – ; 5 – ; 6 – ; 7 – ;  
 8 – ; 9 – ; 10 – ; 11 – ;  
 12 – ; 13, 20 – ; 14, 15, 18 – ; 16 – ;  
 17 – ( ); 19 – ( ); 21 – ; 22 – ;  
 23 – ; 24 – .

