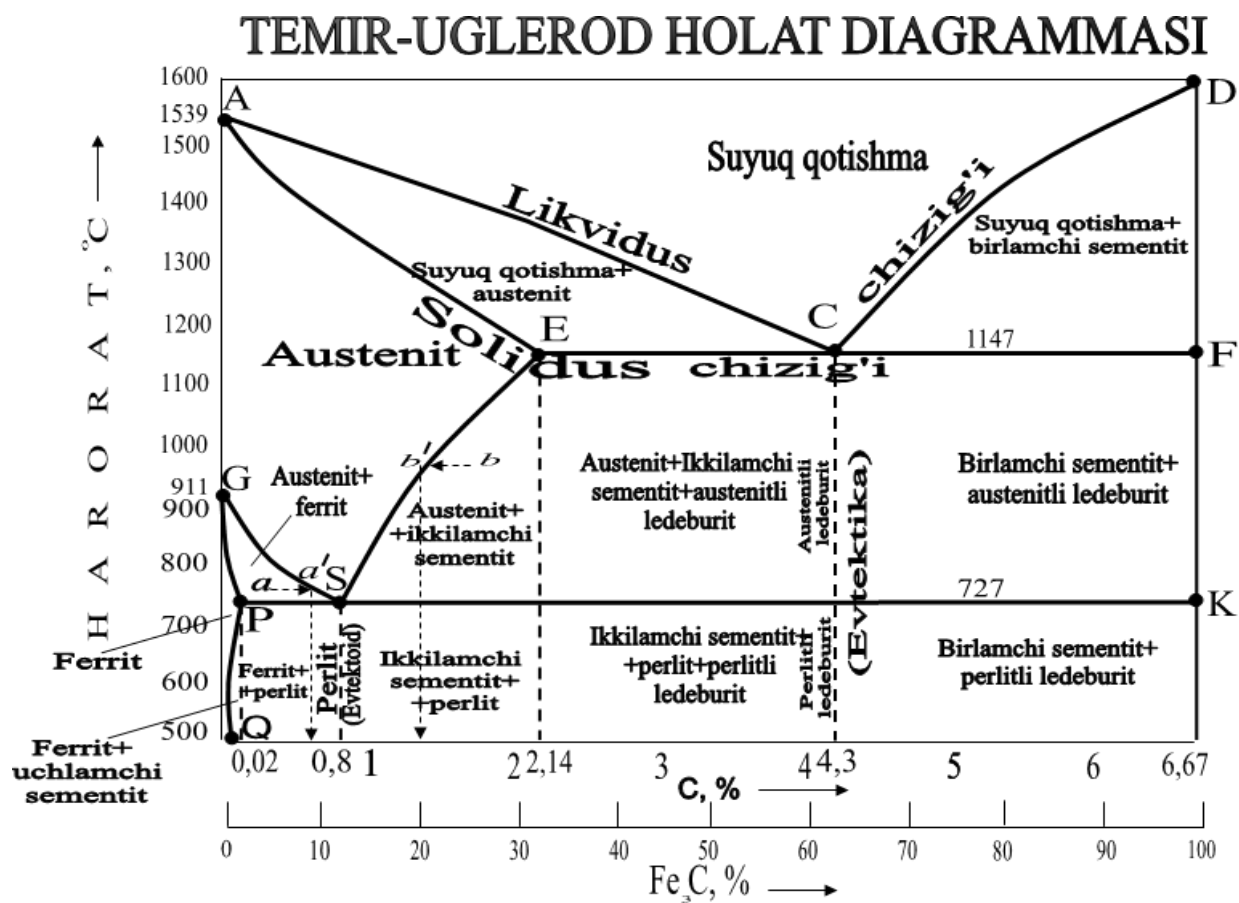


Homework

1-modul. Metallarning ichki tuzilishi.

A) Fe-C holat digrammasini tashkil etuvchilari



Answers homework

Ikki va undan ortiq holatda elementlarni birga suyuqlantirish orqali hosil qilgan birikma qotishma deb ataladi. Qotishmalarning suyuq holatdan qattiq holatga o'tishiga birlamchi kristallanish deb ataladi. Qotishmalarni tashkil etgan elementlarning har biri komponent (lotincha Component – tashkil etuvchi demakdir) deyiladi.

Suyuq yoki qattiq holatdagi qotishmaning boshqa qismlaridan chegara sirtlari bilan ajralgan, bir xil ximiyaviy tarkibiga yoki tuzilishga ega bo'lgan va bir xil agregat holatda turgan bir jinsli (gomogen) qismiga faza deyiladi. Fazalar soniga qarab, sistemalar bir fazali, ikki fazali va undan ortiq fazali bo'lishi mumkin.

Qotishmalarning qaysi temperaturada va qanday holatda bo'lishini ko'rsatuvchi diagrammaga holat diagrammasi deb ataladi. Qotishmalarning xossalari ularning strukturasi bog'liq. Shu sababli qotishmalarning strukturasi, uning ximiyaviy tarkibi bilan temperaturaga qarab o'zgarishini holat diagrammasidan o'rganish maqsadga muvofiq bo'ladi.